

Reichweiten

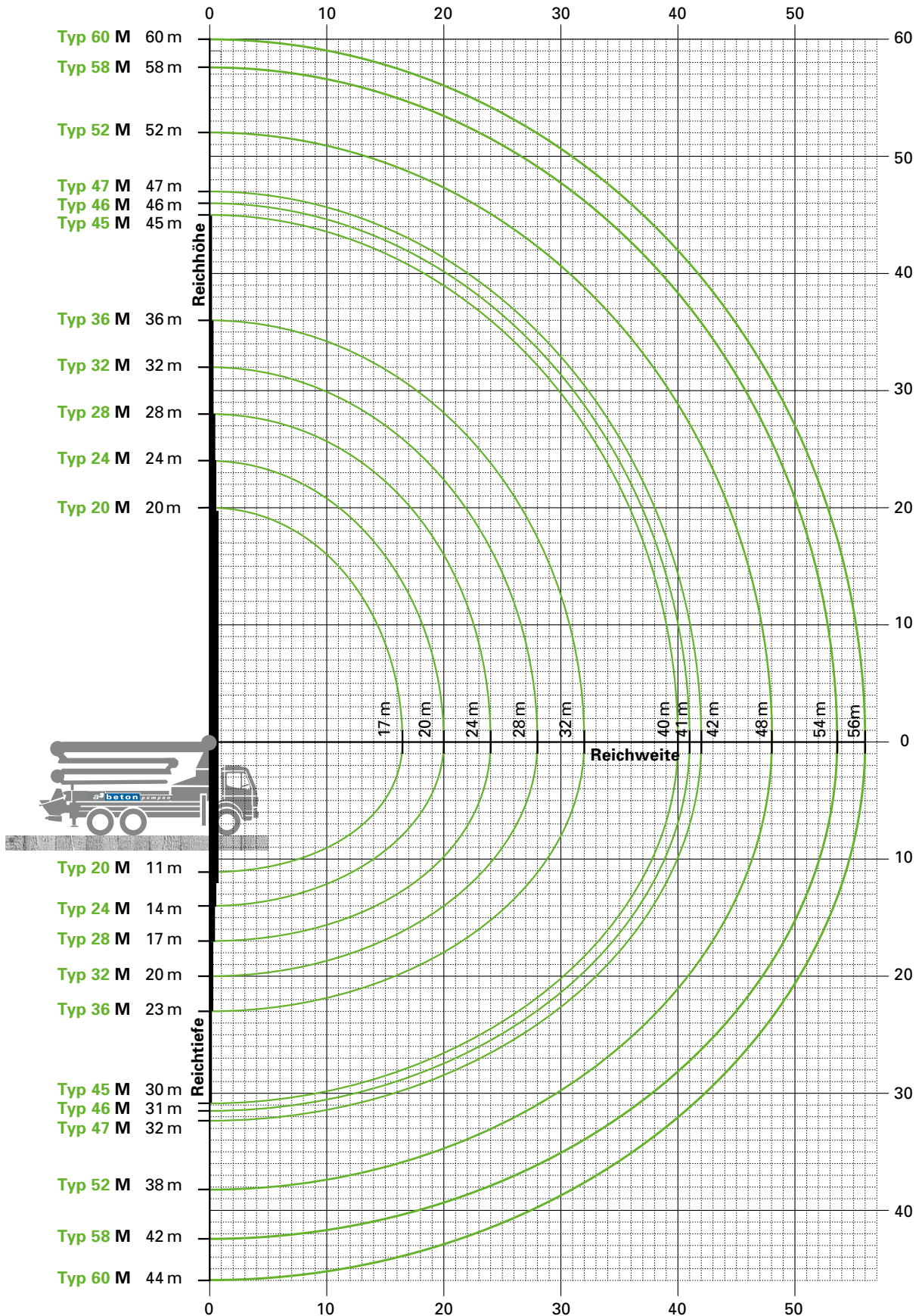


Telefon 044 762 44 88 | agir.biz



Betonpumpenbestellung und -disposition

Fon 044 762 44 00 | [dispo@a3betonpumpen.ch](mailto:dispo@a3betonpumpen.ch)



## Reichweiten


**Betonpumpenbestellung und -disposition**
**Fon 044 762 44 00 | [dispo@a3betonpumpen.ch](mailto:dispo@a3betonpumpen.ch)**

Typ	Abstützdruck in t		Platzbedarf bei ausgefahrener Abstützung		
	vorne	hinten	vorne	hinten	Fahrzeuglänge
60 M	45,0t	45,0t	9,4m	12,7m	13,4m
58 M	38,5t	32,5t	11,1m	11,5m	15,4m
52 M	34,0t	35,0t	10,4m	10,2m	14,4m
47 M	27,0t	27,0t	8,0m	8,7m	12,0m
46 M	27,0t	27,0t	8,0m	8,7m	12,0m
45 M	22,5t	22,5t	8,4m	8,4m	11,3m
36 M	20,0t	20,0t	6,5m	6,8m	11,6m
32 M	19,0t	13,5t	6,3m	3,7m	10,4m
28 M	15,0t	11,5t	6,2m	4,0m	9,9m
24 M	14,0t	9,5t	4,4m	2,5m	9,1m
20 M	10,5t	7,0t	3,2m	2,5m	8,9m

## Bitte beachten Sie

Technische, organisatorische und persönliche Punkte sind zu berücksichtigen, um sicher und rationell arbeiten zu können.

Der Auftraggeber muss alle erforderlichen Vorkehrungen gemäss der Bauarbeitenverordnung für die Arbeitssicherheit von Dritten treffen. So hat er ab einer Absturzhöhe von 3 m ein Gerüst zu erstellen.

Der oberste Holm des Gerüsts muss die höchste Absturzkante um mind. 80cm überragen. Falls kein Gerüst erstellt werden kann, müssen geeignete Befestigungs-

punkte für eine Absturzsicherung montiert werden. Ab einer Absturzhöhe von 2 m sind Arbeitsgerüste und -bühnen mit einem Seitenschutz erforderlich. Zu den Sicherheitsvorkehrungen gehören auch Massnahmen zum Schutze von Passanten. Es ist vor allem zu beachten, dass der Auftraggeber bei einem Unfall mit in die Verantwortlichkeit gezogen werden kann.

Sicherheitsausbildung und -ausrüstung sind bei a<sup>3</sup> Betonpumpen Pflicht: Die a<sup>3</sup> Betonpumpen AG darf ihr Personal keinesfalls mit

Arbeiten betrauen, bei denen die Arbeitssicherheit nicht gewährleistet ist. In diesem Fall muss der Arbeitnehmer zwingend seinen Vorgesetzten informieren und darf mit den Arbeiten nicht beginnen. Auf jeder Baustelle ist ein Sicherheitsverantwortlicher bestimmt, der die Sicherheit prüft. Sämtliche Mitarbeiter sind mit den Sicherheitsbestimmungen vertraut und entsprechend ausgebildet.