



Lieferwerk:

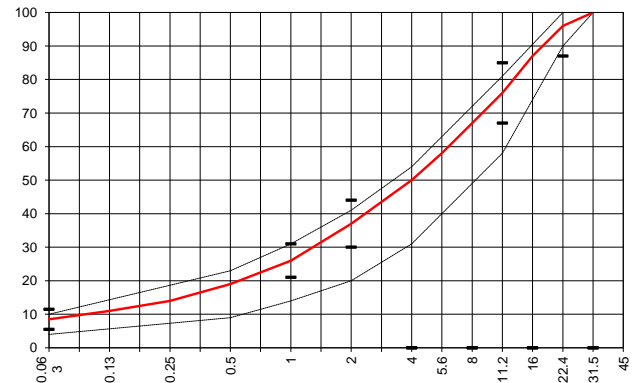
Viatop AG, Affoltern a. A., ZH

Prüfstelle: BLZ Baulabor Zentralschweiz AG

Walzasphalt - Deklaration 2021 AC RAIL 22

Mischgutangaben	Sollwerte	Anforderungen	Code:	78.04
Bindemittel:				
Ziel-Bitumen	>130			
- Σ lösl. Bindemittelgehalt M-%	5.3	Toleranz EW = ± 0.6		
Zugabebitumen	B250/330			
Rückgewinnung aus Mischgut:				
- Penetration: min. [$1/10$ mm]	EW ≥ 70 / MW ≥ 90			
- Penetration: max. [$1/10$ mm]				
- Erweichungspunkt R+K: min.				
- Erweichungspunkt R+K: max.				
- Elastische Rückstellung [%]				
Mineralstoffe Herkunft:				
- Füller	Gasperini AG			
- Kalkhydrat				
- feine Gesteinskörnung	Makies AG, Gettnau LU			
- grobe Gesteinskörnung	Makies AG, Gettnau LU			
- Mineralanteil Sand ≤ 2.0 mm	37 M-%			
- Mineralanteil Splitte ≥ 2.0 mm	63 M-%			
Mineralkategorie	C 50/30	C50/30		
Recycling-Granulat				
- Kaltzugabe M-%				
- Warmzugabe M-%	40	30 - 50%		
- Sekundärsplitt M-%				
Marshall-Werte:				
- Verdichtungstemperatur	145 °C			
- Raumdichte Mg/m ³	~ 2425			
- Rohdichte Mg/m ³	~ 2462			
- Hohlraumgehalt Vm, Vol-%	1.5	0.5...2.5		
- Hohlraumfüllungsgrad VFB, %	---	---		
- Stabilität S kN	---	≥ 5.0		
- Fliessen F, mm	---	1.5...3.5		
Bei H und S Belägen:				
Spurrinntest LCPC [29]				
- 10000 Prüfzyklen %	---	---		
- 30000 Prüfzyklen %	---	---		
Wasserempfindlichkeit %	≥ 70	$\geq 70\%$		
Korngrößenverteilung:	mm	Toleranz		
- Einzelwerte Siebdurchgang	45.0 [M-%]			
	31.5 [M-%]	100		
	22.4 [M-%]	96.0	-9/+5	
	16.0 [M-%]	87.0		
	11.2 [M-%]	76.0	± 9	
	8.0 [M-%]	67.0		
	5.6 [M-%]	58.0		
	4.0 [M-%]	50.0		
	2.0 [M-%]	37.0	± 7	
	1.0 [M-%]	26.0	± 5	
	0.5 [M-%]	19.0		
	0.25 [M-%]	14.0		
	0.125 [M-%]	11.0		
	0.063 [M-%]	8.5	± 3	

Typprüfung		erfüllt
Nummer:		
gültig bis:		
Konformitätserklärung		Ja



Datum: 15.03.2021
Stempel / Unterschrift
Belagswerk

V. Randone

Datum: 15.03.2021
Stempel / Unterschrift
Akkreditiertes Labor

H.P. Bucheli

Datum:
Stempel / Unterschrift
Unternehmer