



Lieferwerk:

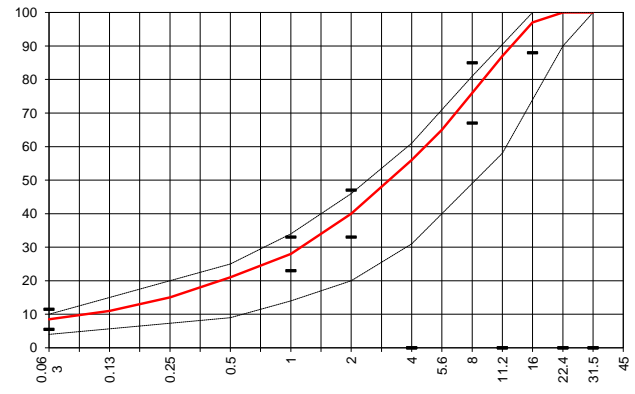
Viatop AG, Affoltern a. A., ZH

Prüfstelle: BLZ Baulabor Zentralschweiz AG

**Walzasphalt - Deklaration 2021 AC RAIL 16**

Mischgutangaben	Sollwerte	Anforderungen	Code:	77.04
Bindemittel:				
Ziel-Bitumen	160/220			
- $\Sigma$ lösl. Bindemittelgehalt M-%	5.4	Toleranz EW = $\pm 0.6$		
Zugabebitumen	250/330			
Rückgewinnung aus Mischgut:				
- Penetration: min. [ $1/_{10}$ mm]	EW $\geq 70$ / MW $\geq 90$			
- Penetration: max. [ $1/_{10}$ mm]				
- Erweichungspunkt R+K: min.				
- Erweichungspunkt R+K: max.				
- Elastische Rückstellung [%]				
Mineralstoffe Herkunft:				
- Füller	Gasperini AG			
- Kalkhydrat				
- feine Gesteinskörnung	Makies AG, Gettnau LU			
- grobe Gesteinskörnung	Makies AG, Gettnau LU			
- Mineralanteil Sand $\leq 2.0$ mm	40 M-%			
- Mineralanteil Splitte $\geq 2.0$ mm	60 M-%			
Mineralkategorie	C 50/30	C50/30		
Recycling-Granulat				
- Kaltzugabe M-%				
- Warmzugabe M-%	40	30 - 50%		
- Sekundärsplitt M-%				
Marshall-Werte:				
- Verdichtungstemperatur	145 °C			
- Raumdichte Mg/m <sup>3</sup>	~ 2422			
- Rohdichte Mg/m <sup>3</sup>	~ 2459			
- Hohlraumgehalt Vm, Vol-%	1.5	0.5...2.5		
- Hohlraumfüllungsgrad VFB, %	---	---		
- Stabilität S kN	---	$\geq 5.0$		
- Fliesen F, mm	---	1.5...3.5		
Bei H und S Belägen:				
Spurrinntest LCPC [29]				
- 10000 Prüfzyklen %	---	---		
- 30000 Prüfzyklen %	---	---		
Wasserempfindlichkeit %	>70	$\geq 70\%$		
Korngrößenverteilung:	mm	Toleranz		
- Einzelwerte Siebdurchgang	45.0 [M-%] 100.0			
	31.5 [M-%] 100.0			
	22.4 [M-%] 100.0			
	16.0 [M-%] 97.0	-9/+5		
	11.2 [M-%] 87.0			
	8.0 [M-%] 76.0	$\pm 9$		
	5.6 [M-%] 65.0			
	4.0 [M-%] 56.0			
	2.0 [M-%] 40.0	$\pm 7$		
	1.0 [M-%] 28.0	$\pm 5$		
	0.5 [M-%] 21.0			
	0.25 [M-%] 15.0			
	0.125 [M-%] 11.0			
	0.063 [M-%] 8.5	$\pm 3$		

Typprüfung		erfüllt
Nummer:		
gültig bis:		
Konformitätserklärung		Ja



Datum: 15.03.2021  
 Stempel / Unterschrift  
 Belagswerk

V. Randone

Datum: 15.03.2021  
 Stempel / Unterschrift  
 Akkreditiertes Labor

**prüflabor**  
 Prüflabor AG  
 Käfigstrasse 162  
 CH-6048 Hörw

H.P. Bucheli

Datum:  
 Stempel / Unterschrift  
 Unternehmer