



Lieferwerk:

Viatop AG, Affoltern a. A., ZH

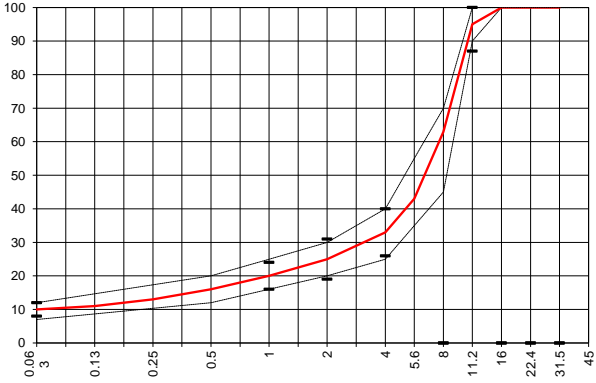
Prüfstelle:

BLZ Baulabor Zentralschweiz AG

Walzasphalt - Deklaration 2021 SMA 11

Mischgutangaben	Sollwerte	Anforderungen	Code:	62.30
Bindemittel:				
Ziel-Bitumen	PmB-E 45/80-65			
- Σ lösl. Bindemittelgehalt M-%	6.2	Toleranz EW = ± 0.5		
Zugabebitumen	PmB-E 45/80-80			
Rückgewinnung aus Mischgut:				
- Penetration: min. [$1/10$ mm]	35			
- Penetration: max. [$1/10$ mm]	70			
- Erweichungspunkt R+K: min.	60			
- Erweichungspunkt R+K: max.	80			
- Elastische Rückstellung [%]	$\geq 60^*$			* Keine Normanforderung!
Mineralstoffe Herkunft:				
- Füller	Gasperini AG			
- Kalkhydrat	---			
- feine Gesteinskörnung	Makies AG, Gettnau LU			
- grobe Gesteinskörnung	Makies AG, Gettnau LU			
- Mineralanteil Sand ≤ 2.0 mm	25 M-%			
- Mineralanteil Splitte ≥ 2.0 mm	75 M-%			
Mineralkategorie	C95/1	C95/1		
Recycling-Granulat				
- Kaltzugabe M-%				
- Warmzugabe M-%				
- Sekundärspalt M-%				
Marshall-Werte:				
- Verdichtungstemperatur	155 °C			
- Raumdichte Mg/m^3	~ 2345			
- Rohdichte Mg/m^3	~ 2430			
- Hohlraumgehalt Vm, Vol-%	3.5	2.0...5.0		
- Hohlraumfüllungsgrad VFB, %	---	---		
- Stabilität S kN	---	---		
- Fließen F, mm	---	---		
Bei H und S Belägen:				
Spurrinntest LCPC [29]				
- 10000 Prüfzyklen %	---	---		
- 30000 Prüfzyklen %	<10	$\leq 10\%$		
Wasserempfindlichkeit %	>70	$\geq 70\%$		
Korngrößenverteilung:	mm	Toleranz		
- Einzelwerte Siebdurchgang	45.0 [M-%] 100.0			
	31.5 [M-%] 100.0			
	22.4 [M-%] 100.0			
	16.0 [M-%] 100.0			
	11.2 [M-%] 95.0	-8/+5		
	8.0 [M-%] 63.0			
	5.6 [M-%] 43.0			
	4.0 [M-%] 33.0	± 7		
	2.0 [M-%] 25.0	± 6		
	1.0 [M-%] 20.0	± 4		
	0.5 [M-%] 16.0			
	0.25 [M-%] 13.0			
	0.125 [M-%] 11.0			
	0.063 [M-%] 10.0	± 2		

Typprüfung		erfüllt
Nummer:	240919_1	Ja
gültig bis:	24.06.2024	
Konformitätserklärung		Ja



Datum: 15.03.2021
Stempel / Unterschrift
Belagswerk

V. Randone

Datum: 15.03.2021
Stempel / Unterschrift
Akreditiertes Labor



H.P. Bucheli

Datum:
Stempel / Unterschrift
Unternehmer