



Lieferwerk:

Viatop AG, Affoltern a. A., ZH

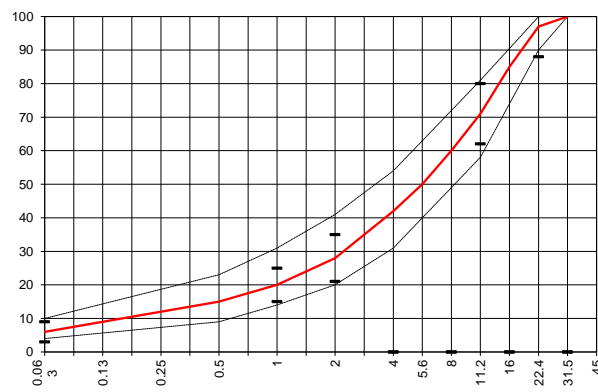
Prüfstelle: BLZ Baulabor Zentralschweiz AG

**Walzasphalt - Deklaration 2021 AC B 22 H**

Mischgutangaben	Sollwerte	Anforderungen	Code:	54.33
Bindemittel:				
Ziel-Bitumen	<b>PmB-E 45/80-65</b>			
- $\Sigma$ lösl. Bindemittelgehalt M-%	<b>4.0</b>	Toleranz EW = $\pm 0.6$		
Zugabebitumen	<b>PmB-E 65/105-80</b>			
Rückgewinnung aus Mischgut:				
- Penetration: min. [ $1/10$ mm]	<b>35</b>			
- Penetration: max. [ $1/10$ mm]	<b>70</b>			
- Erweichungspunkt R+K: min.	<b>60</b>			
- Erweichungspunkt R+K: max.	<b>80</b>			
- Elastische Rückstellung [%]	<b><math>\geq 60^*</math></b>			* Keine Normanforderung!
Mineralstoffe Herkunft:				
- Füller	<b>Gasperini AG</b>			
- Kalkhydrat				
- feine Gesteinskörnung	<b>Makies AG, Gettnau LU</b>			
- grobe Gesteinskörnung	<b>Makies AG, Gettnau LU</b>			
- Mineralanteil Sand $\leq 2.0$ mm	<b>28 M-%</b>			
- Mineralanteil Splitte $\geq 2.0$ mm	<b>72 M-%</b>			
Mineralkategorie	<b>C 79/10</b>	C70/10		
Recycling-Granulat				
- Kaltzugabe M-%				
- Warmzugabe M-%	<b>30</b>	20 - 40%		
- Sekundärspalt M-%				
Marshall-Werte:				
- Verdichtungstemperatur	<b>155 °C</b>			
- Raumdichte $Mg/m^3$	<b><math>\sim 2372</math></b>			
- Rohdichte $Mg/m^3$	<b><math>\sim 2510</math></b>			
- Hohlraumgehalt Vm, Vol-%	<b>5.5</b>	4.0...7.0		
- Hohlraumfüllungsgrad VFB,%	<b>---</b>	---		
- Stabilität S kN	<b>---</b>	---		
- Fließen F, mm	<b>---</b>	---		
Bei H und S Belägen:				
Spurrinntest LCPC [29]				
- 10000 Prüfzyklen %	<b>Prüfwert = 2.8</b>	---		
- 30000 Prüfzyklen %	<b>3.20</b>	$\leq 10\%$		
Wasserempfindlichkeit %	<b><math>&gt;70</math></b>	$\geq 70\%$		

Typprüfung		erfüllt
Numerus:	<b>50317</b>	<b>Ja</b>
gültig bis:	<b>11.02.2022</b>	
Konformitätserklärung		<b>Ja</b>

Korngrößenverteilung:	mm	Toleranz
- Einzelwerte Siebdurchgang	45.0 [M-%] <b>100</b>	
	31.5 [M-%] <b>100</b>	
	22.4 [M-%] <b>97.0</b>	-9/+5
	16.0 [M-%] <b>85.0</b>	
	11.2 [M-%] <b>71.0</b>	$\pm 9$
	8.0 [M-%] <b>60.0</b>	
	5.6 [M-%] <b>50.0</b>	
	4.0 [M-%] <b>42.0</b>	
	2.0 [M-%] <b>28.0</b>	$\pm 7$
	1.0 [M-%] <b>20.0</b>	$\pm 5$
	0.5 [M-%] <b>15.0</b>	
	0.25 [M-%] <b>12.0</b>	
	0.125 [M-%] <b>9.0</b>	
	0.063 [M-%] <b>6.0</b>	$\pm 3$



Datum: 15.03.2021  
Stempel / Unterschrift  
Belagswerk

V. Randone

Datum: 15.03.2021  
Stempel / Unterschrift  
Akreditiertes Labor

**prüflabor**  
Prüflabor AG  
Käptenstrasse 162  
CH-6043 Horw

H.P. Bucheli

Datum:  
Stempel / Unterschrift  
Unternehmer