



Lieferwerk:

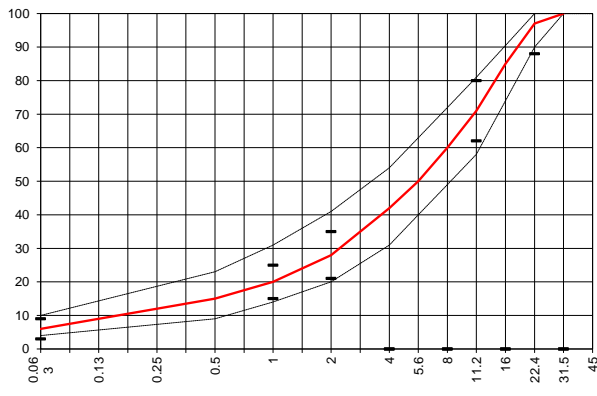
Viatop AG, Affoltern a. A., ZH

Prüfstelle: BLZ Baulabor Zentralschweiz AG

Walzasphalt - Deklaration 2021 AC B 22 H

Mischgutangaben	Sollwerte	Anforderungen	Code:	54.23
Bindemittel:				
Ziel-Bitumen	PmB-E 25/55-65			
- Σ lösl. Bindemittelgehalt M-%	4.0	Toleranz EW = ± 0.6		
Zugabebitumen	PmB-E 65/105-80			
Rückgewinnung aus Mischgut:				
- Penetration: min. [$1/10$ mm]	20			
- Penetration: max. [$1/10$ mm]	50			
- Erweichungspunkt R+K: min.	60			
- Erweichungspunkt R+K: max.	80			
- Elastische Rückstellung [%]	$\geq 50^*$			* Keine Normanforderung!
Mineralstoffe Herkunft:				
- Füller	Gasperini AG			
- Kalkhydrat	---			
- feine Gesteinskörnung	Makies AG, Gettnau LU			
- grobe Gesteinskörnung	Makies AG, Gettnau LU			
- Mineralanteil Sand ≤ 2.0 mm	28 M-%			
- Mineralanteil Splitte ≥ 2.0 mm	72 M-%			
Mineralkategorie	C 70/10	C70/10		
Recycling-Granulat				
- Kaltzugabe M-%				
- Warmzugabe M-%	30	20 - 40%		
- Sekundärspilt M-%				
Marshall-Werte:				
- Verdichtungstemperatur	155 °C			
- Raumdichte Mg/m^3	~ 2372			
- Rohdichte Mg/m^3	~ 2510			
- Hohlraumgehalt Vm, Vol-%	5.5	4.0...7.0		
- Hohlraumfüllungsgrad VFB,%	---	---		
- Stabilität S kN	---	---		
- Fliessen F, mm	---	---		
Bei H und S Belägen:				
Spurrinntest LCPC [29]				
- 10000 Prüfzyklen %	Prüfwert = 2.8	---		
- 30000 Prüfzyklen %	3.20	$\leq 10\%$		
Wasserempfindlichkeit %	>70	$\geq 70\%$		
Korngrößenverteilung:	mm	Toleranz		
- Einzelwerte Siebdurchgang	45.0 [M-%] 100			
	31.5 [M-%] 100			
	22.4 [M-%] 97.0	-9/+5		
	16.0 [M-%] 85.0			
	11.2 [M-%] 71.0	± 9		
	8.0 [M-%] 60.0			
	5.6 [M-%] 50.0			
	4.0 [M-%] 42.0			
	2.0 [M-%] 28.0	± 7		
	1.0 [M-%] 20.0	± 5		
	0.5 [M-%] 15.0			
	0.25 [M-%] 12.0			
	0.125 [M-%] 9.0			
	0.063 [M-%] 6.0	± 3		

Typprüfung		erfüllt
Nummer:	50317	Ja
gültig bis:	11.02.2022	
Konformitätserklärung		Ja



Datum: 15.03.2021
Stempel / Unterschrift
Belagswerk

V. Randone

Datum: 15.03.2021
Stempel / Unterschrift
Akreditiertes Labor

prüflabor
Prüflabor AG
Käpeliweg 162
CH-6043 Horw

H.P. Bucheli

Datum:
Stempel / Unterschrift
Unternehmer