



Lieferwerk:

Viatop AG, Affoltern a. A., ZH

Prüfstelle:

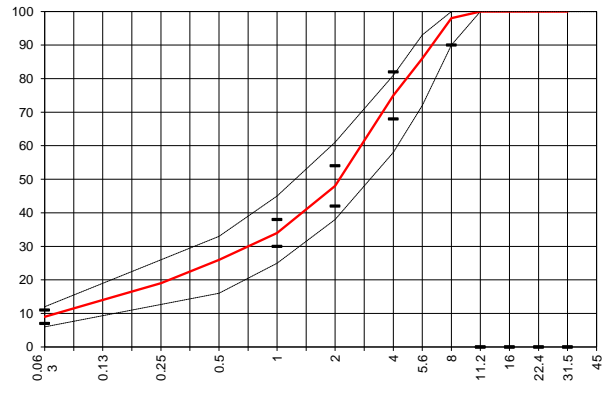
BLZ Baulabor Zentralschweiz AG

Walzasphalt - Deklaration **2021** **AC 8 H**

Mischgutangaben	Sollwerte	Anforderungen	Code:	51.30
Bindemittel:				
Ziel-Bitumen	PmB-E 45/80-65			
- Σ lösl. Bindemittelgehalt M-%	5.8	Toleranz EW = ± 0.5		
Zugabebitumen	PmB-E 45/80-80			
Rückgewinnung aus Mischgut:				
- Penetration: min. [$1/10$ mm]	35			
- Penetration: max. [$1/10$ mm]	70			
- Erweichungspunkt R+K: min.	60			
- Erweichungspunkt R+K: max.	80			
- Elastische Rückstellung [%]	$\geq 60^*$			* Keine Normanforderung!
Mineralstoffe Herkunft:				
- Füller	Gasperini AG			
- Kalkhydrat	---			
- feine Gesteinskörnung	Makies AG, Gettnau LU			
- grobe Gesteinskörnung	Makies AG, Gettnau LU			
- Mineralanteil Sand ≤ 2.0 mm	48 M-%			
- Mineralanteil Splitte ≥ 2.0 mm	52 M-%			
Mineralkategorie	C95/1	C95/1		
Recycling-Granulat				
- Kaltzugabe M-%				
- Warmzugabe M-%				
- Sekundärspilt M-%				
Marshall-Werte:				
- Verdichtungstemperatur	155 °C			
- Raumdichte Mg/m^3	~ 2334			
- Rohdichte Mg/m^3	~ 2444			
- Hohlraumgehalt Vm, Vol-%	4.5	3.0...6.0		
- Hohlraumfüllungsgrad VFB,%	---	---		
- Stabilität S kN	---	---		
- Fliessen F, mm	---	---		
Bei H und S Belägen:				
Spurrinntest LCPC [29]				
- 10000 Prüfzyklen %	Prüfwert = 2.6	---		
- 30000 Prüfzyklen %	3.10	$\leq 10\%$		
Wasserempfindlichkeit %	>70	$\geq 70\%$		

Typprüfung		erfüllt
Numer:	241018_1	Ja
gültig bis:	24.10.2023	
Konformitätserklärung		Ja

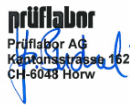
Korngrößenverteilung:	mm		Toleranz
- Einzelwerte Siebdurchgang	45.0	[M-%] 100.0	
	31.5	[M-%] 100.0	
	22.4	[M-%] 100.0	
	16.0	[M-%] 100.0	
	11.2	[M-%] 100.0	
	8.0	[M-%] 98.0	-8/+5
	5.6	[M-%] 86.0	
	4.0	[M-%] 75.0	± 7
	2.0	[M-%] 48.0	± 6
	1.0	[M-%] 34.0	± 4
	0.5	[M-%] 26.0	
	0.25	[M-%] 19.0	
	0.125	[M-%] 14.0	
	0.063	[M-%] 9.0	± 2



Datum: 12.03.2021
Stempel / Unterschrift
Belagswerk

V. Randone

Datum: 12.03.2021
Stempel / Unterschrift
Akreditiertes Labor



H.P. Bucheli

Datum:
Stempel / Unterschrift
Unternehmer