



Lieferwerk:

Viatop AG, Affoltern a. A., ZH

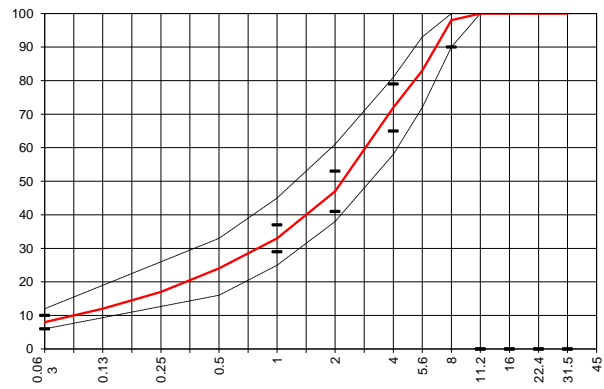
Prüfstelle: BLZ Baulabor Zentralschweiz AG

**Walzasphalt - Deklaration 2021 AC 8 S**

Mischgutangaben	Sollwerte	Anforderungen	Code:	41.00
Bindemittel:				
Ziel-Bitumen	50/70			
- $\Sigma$ lösl. Bindemittelgehalt M-%	5.8	Toleranz EW = $\pm 0.5$		
Zugabebitumen	B50/70			
Rückgewinnung aus Mischgut:				
- Penetration: min. [ $1/10$ mm]	30			
- Penetration: max. [ $1/10$ mm]	55			
- Erweichungspunkt R+K: min.	48			
- Erweichungspunkt R+K: max.	65			
- Elastische Rückstellung [%]	---			
Mineralstoffe Herkunft:				
- Füller	Gasperini AG			
- Kalkhydrat	---			
- feine Gesteinskörnung	Makies AG, Gettnau LU			
- grobe Gesteinskörnung	Makies AG, Gettnau LU			
- Mineralanteil Sand $\leq 2.0$ mm	47 M-%			
- Mineralanteil Splitte $\geq 2.0$ mm	53 M-%			
Mineralkategorie	C 70/10	C70/10		
Recycling-Granulat				
- Kaltzugabe M-%				
- Warmzugabe M-%				
- Sekundärspilt M-%				
Marshall-Werte:				
- Verdichtungstemperatur	145 °C			
- Raumdichte Mg/m <sup>3</sup>	~ 2334			
- Rohdichte Mg/m <sup>3</sup>	~ 2444			
- Hohlraumgehalt Vm, Vol-%	4.5	3.0...6.0		
- Hohlraumfüllungsgrad VFB,%	---	---		
- Stabilität S kN	---	---		
- Fliessen F, mm	---	---		
Bei H und S Belägen:				
Spurrinntest LCPC [29]				
- 10000 Prüfzyklen %	>10	$\leq 10\%$		
- 30000 Prüfzyklen %	---	---		
Wasserempfindlichkeit %	$\geq 70$	$\geq 70\%$		

Typprüfung		erfüllt
Nummer:	191216_1	Ja
gültig bis:	19.12.2021	
Konformitätserklärung		Ja

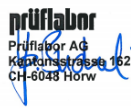
Korngrößenverteilung:	mm	Toleranz
- Einzelwerte Siebdurchgang	45.0 [M-%] 100	
	31.5 [M-%] 100	
	22.4 [M-%] 100	
	16.0 [M-%] 100	
	11.2 [M-%] 100.0	
	8.0 [M-%] 98.0	-8/+5
	5.6 [M-%] 83.0	
	4.0 [M-%] 72.0	$\pm 7$
	2.0 [M-%] 47.0	$\pm 6$
	1.0 [M-%] 33.0	$\pm 4$
	0.5 [M-%] 24.0	
	0.25 [M-%] 17.0	
	0.125 [M-%] 12.0	
	0.063 [M-%] 8.0	$\pm 2$



Datum: 12.03.2021  
Stempel / Unterschrift  
Belagswerk

V. Randone

Datum: 12.03.2021  
Stempel / Unterschrift  
Akkreditiertes Labor



H.P. Bucheli

Datum:  
Stempel / Unterschrift  
Unternehmer