



Lieferwerk:

Viatop AG, Affoltern a. A., ZH

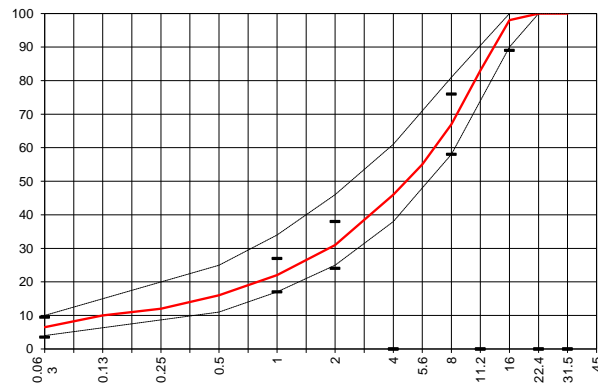
Prüfstelle: BLZ Baulabor Zentralschweiz AG

Walzasphalt - Deklaration **2021** **AC T 16 N**

Mischgutangaben	Sollwerte	Anforderungen	Code:	37.06
Bindemittel:				
Ziel-Bitumen	70/100			
- Σ lösl. Bindemittelgehalt M-%	4.6	Toleranz EW = ± 0.6		
Zugabebitumen	B250/330			
Rückgewinnung aus Mischgut:				
- Penetration: min. [$1/10$ mm]	35			
- Penetration: max. [$1/10$ mm]	75			
- Erweichungspunkt R+K: min.	47			
- Erweichungspunkt R+K: max.	62			
- Elastische Rückstellung [%]	---			
Mineralstoffe Herkunft:				
- Füller	Gasperini AG			
- Kalkhydrat	---			
- feine Gesteinskörnung	Makies AG, Gettnau LU			
- grobe Gesteinskörnung	Makies AG, Gettnau LU			
- Mineralanteil Sand ≤ 2.0 mm	31 M-%			
- Mineralanteil Splitte ≥ 2.0 mm	69 M-%			
Mineralkategorie	C 50/30	C50/30		
Recycling-Granulat				
- Kaltzugabe M-%				
- Warmzugabe M-%	60	50 - 60%		
- Sekundärspplit M-%				
Marshall-Werte:				
- Verdichtungstemperatur	145 °C			
- Raumdichte Mg/m ³	~ 2376			
- Rohdichte Mg/m ³	~ 2488			
- Hohlraumgehalt Vm, Vol-%	4.5	3.0...6.0		
- Hohlraumfüllungsgrad VFB,%	---	≤ 80		
- Stabilität S kN	---	≥ 7.5		
- Fliessen F, mm	---	1.5...3.5		
Bei H und S Belägen:				
Spurrinntest LCPC [29]				
- 10000 Prüfzyklen %	---	---		
- 30000 Prüfzyklen %	---	---		
Wasserempfindlichkeit %	≥ 70	$\geq 70\%$		

Typprüfung		erfüllt
Nummer:	210916-1	Ja
gültig bis:	21.09.2021	
Konformitätserklärung		Ja

Korngrößenverteilung:	mm		Toleranz
- Einzelwerte Siebdurchgang	45.0	[M-%]	
	31.5	[M-%]	100
	22.4	[M-%]	100.0
	16.0	[M-%]	98.0 -9/+5
	11.2	[M-%]	83.0
	8.0	[M-%]	67.0 ± 9
	5.6	[M-%]	55.0
	4.0	[M-%]	46.0
	2.0	[M-%]	31.0 ± 7
	1.0	[M-%]	22.0 ± 5
	0.5	[M-%]	16.0
	0.25	[M-%]	12.0
	0.125	[M-%]	10.0
	0.063	[M-%]	6.5 ± 3



Datum: 12.03.2021
Stempel / Unterschrift
Belagswerk

V. Randone

Datum: 12.03.2021
Stempel / Unterschrift
Akreditiertes Labor

prüflabor
Prüflabor AG
Käptenstrasse 162
CH-6043 Horw

H.P. Bucheli

Datum:
Stempel / Unterschrift
Unternehmer