



Lieferwerk:

Viatop AG, Affoltern a. A., ZH

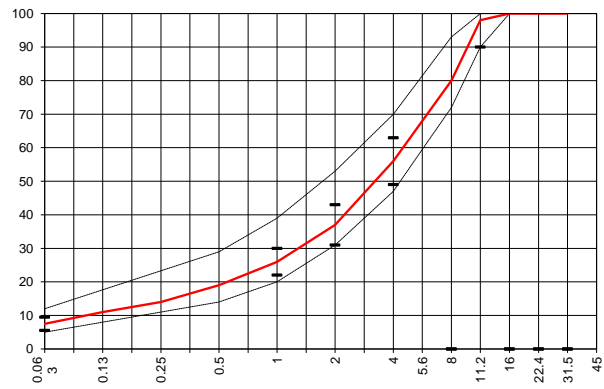
Prüfstelle: BLZ Baulabor Zentralschweiz AG

Walzasphalt - Deklaration 2021 AC 11 N

Mischgutangaben	Sollwerte	Anforderungen	Code:	32.00
Bindemittel:				
Ziel-Bitumen	70/100			
- Σ lösl. Bindemittelgehalt M-%	5.6	Toleranz EW = ± 0.5		
Zugabebitumen	70/100			
Rückgewinnung aus Mischgut:				
- Penetration: min. [$1/10$ mm]	40			
- Penetration: max. [$1/10$ mm]	75			
- Erweichungspunkt R+K: min.	45			
- Erweichungspunkt R+K: max.	62			
- Elastische Rückstellung [%]	---			
Mineralstoffe Herkunft:				
- Füller	Gasperini AG			
- Kalkhydrat	---			
- feine Gesteinskörnung	Makies AG, Gettnau LU			
- grobe Gesteinskörnung	Makies AG, Gettnau LU			
- Mineralanteil Sand ≤ 2.0 mm	37 M-%			
- Mineralanteil Splitte ≥ 2.0 mm	63 M-%			
Mineralkategorie	C 70/10	C70/10		
Recycling-Granulat				
- Kaltzugabe M-%				
- Warmzugabe M-%				
- Sekundärspplit M-%				
Marshall-Werte:				
- Verdichtungstemperatur	145 °C			
- Raumdichte Mg/m ³	~ 2366			
- Rohdichte Mg/m ³	~ 2451			
- Hohlraumgehalt Vm, Vol-%	3.5	2.0...5.0		
- Hohlraumfüllungsgrad VFB,%	---	≤ 83		
- Stabilität S kN	---	≥ 7.5		
- Fliessen F, mm	---	2...4		
Bei H und S Belägen:				
Spurrinntest LCPC [29]				
- 10000 Prüfzyklen %	---	---		
- 30000 Prüfzyklen %	---	---		
Wasserempfindlichkeit %	≥ 70	$\geq 70\%$		

Typprüfung		erfüllt
Nummer:	260916	Ja
gültig bis:	26.09.2021	
Konformitätserklärung		Ja

Korngrößenverteilung:	mm	Toleranz
- Einzelwerte Siebdurchgang	45.0 [M-%] 100	
	31.5 [M-%] 100	
	22.4 [M-%] 100.0	
	16.0 [M-%] 100.0	
	11.2 [M-%] 98.0	-8/+5
	8.0 [M-%] 80.0	
	5.6 [M-%] 68.0	
	4.0 [M-%] 56.0	± 7
	2.0 [M-%] 37.0	± 6
	1.0 [M-%] 26.0	± 4
	0.5 [M-%] 19.0	
	0.25 [M-%] 14.0	
	0.125 [M-%] 11.0	
	0.063 [M-%] 7.5	± 2



Datum: 08.02.2021
Stempel / Unterschrift
Belagswerk

V. Randone

Datum: 08.02.2021
Stempel / Unterschrift
Akreditiertes Labor

prüflabor
Prüflabor AG
Käpeliweg 162
CH-6043 Horw

H.P. Bucheli

Datum:
Stempel / Unterschrift
Unternehmer