



Lieferwerk:

Viatop AG, Affoltern a. A., ZH

Prüfstelle:

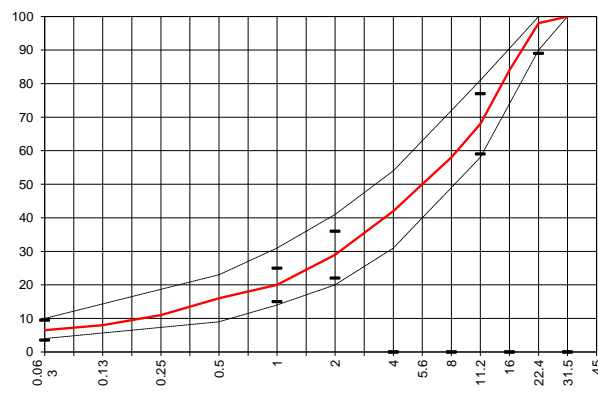
BLZ Baulabor Zentralschweiz AG

Walzasphalt - Deklaration **2021** **AC T 22 L**

Mischgutangaben	Sollwerte	Anforderungen	Code:	28.06
Bindemittel:				
Ziel-Bitumen	70/100			
- Σ lösl. Bindemittelgehalt M-%	4.4	Toleranz EW = ± 0.6		
Zugabebitumen	B250/330			
Rückgewinnung aus Mischgut:				
- Penetration: min. [$1/10$ mm]	35			
- Penetration: max. [$1/10$ mm]	75			
- Erweichungspunkt R+K: min.	47			
- Erweichungspunkt R+K: max.	62			
- Elastische Rückstellung [%]	---			
Mineralstoffe Herkunft:				
- Füller	Gasperini AG			
- Kalkhydrat	---			
- feine Gesteinskörnung	Makies AG, Gettnau LU			
- grobe Gesteinskörnung	Makies AG, Gettnau LU			
- Mineralanteil Sand ≤ 2.0 mm	29 M-%			
- Mineralanteil Splitte ≥ 2.0 mm	71 M-%			
Mineralkategorie	C 50/30	C50/30		
Recycling-Granulat				
- Kaltzugabe M-%				
- Warmzugabe M-%	60	50 - 60%		
- Sekundärspplit M-%				
Marshall-Werte:				
- Verdichtungstemperatur	145 °C			
- Raumdichte Mg/m ³	~ 2408			
- Rohdichte Mg/m ³	~ 2495			
- Hohlraumgehalt Vm, Vol-%	3.5	2.0...5.0		
- Hohlraumfüllungsgrad VFB,%	---	≤ 83		
- Stabilität S kN	---	≥ 5.0		
- Fliessen F, mm	---	2...4		
Bei H und S Belägen:				
Spurrinntest LCPC [29]				
- 10000 Prüfzyklen %	---	---		
- 30000 Prüfzyklen %	---	---		
Wasserempfindlichkeit %	≥ 70	$\geq 70\%$		

Typprüfung		erfüllt
Nummer:	020516_1	Ja
gültig bis:	03.05.2021	
Konformitätserklärung		Ja

Korngrößenverteilung:	mm	[M-%]	Toleranz
- Einzelwerte Siebdurchgang	45.0	100	
	31.5	100	
	22.4	98.0	-9/+5
	16.0	84.0	
	11.2	68.0	± 9
	8.0	58.0	
	5.6	50.0	
	4.0	42.0	
	2.0	29.0	± 7
	1.0	20.0	± 5
	0.5	16.0	
	0.25	11.0	
	0.125	8.0	
	0.063	6.5	± 3



Datum: 12.03.2021
Stempel / Unterschrift
Belagswerk

V. Randone

Datum: 12.03.2021
Stempel / Unterschrift
Akkreditiertes Labor

prüflabor
Prüflabor AG
Käptenstrasse 162
CH-6043 Horw

H.P. Bucheli

Datum:
Stempel / Unterschrift
Unternehmer