



Lieferwerk:

Viatop AG, Affoltern a. A., ZH

Prüfstelle: BLZ Baulabor Zentralschweiz AG

Walzasphalt - Deklaration

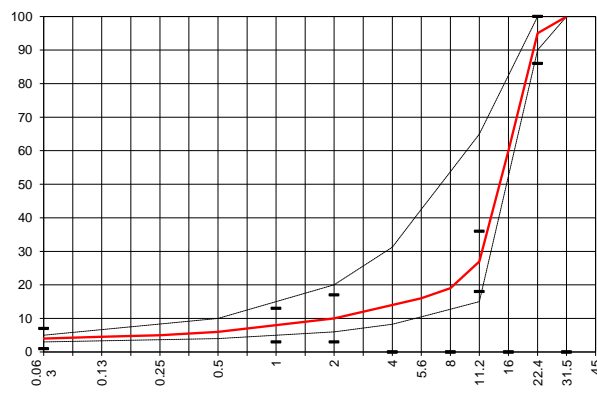
2021

PA S 22

Mischgutangaben	Sollwerte	Anforderungen	Code:	14.00
Bindemittel:				
Ziel-Bitumen	70/100			
- Σ lösl. Bindemittelgehalt M-%	3.5	Toleranz EW = ± 0.6		
Zugabebitumen	70/100			
Rückgewinnung aus Mischgut:				
- Penetration: min. [$1/10$ mm]	40			
- Penetration: max. [$1/10$ mm]	75			
- Erweichungspunkt R+K: min.	45			
- Erweichungspunkt R+K: max.	62			
- Elastische Rückstellung [%]				
Mineralstoffe Herkunft:				
- Füller	Gasperini AG			
- Kalkhydrat				
- feine Gesteinskörnung	Makies AG, Gettnau LU			erfüllt
- grobe Gesteinskörnung	Makies AG, Gettnau LU			
- Mineralanteil Sand ≤ 2.0 mm	10 M-%			in Bearbeitung!
- Mineralanteil Splitte ≥ 2.0 mm	90 M-%			
Mineralkategorie	C50/10	C50/10		Ja
Recycling-Granulat				
- Kaltzugabe M-%				
- Warmzugabe M-%				
- Sekundärspalt M-%				
Marshall-Werte:				
- Verdichtungstemperatur	145 °C			
- Raumdichte Mg/m ³	~ 2023			
- Rohdichte Mg/m ³	~ 2529			
- Hohlraumgehalt Vm, Vol-%	20	≥ 18		
- Hohlraumfüllungsgrad VFB,%	---	---		
- Stabilität S kN	---	---		
- Fließen F, mm	---	---		
Bei H und S Belägen:				
Spurrinntest LCPC [29]				
- 10000 Prüfzyklen %	---	---		
- 30000 Prüfzyklen %	---	---		
Wasserempfindlichkeit %	>80	$\geq 80\%$		

Typprüfung		erfüllt
Nummer:		
gültig bis:	in Bearbeitung!	
Konformitätserklärung		Ja

Korngrößenverteilung:	mm	[M-%]	Toleranz
- Einzelwerte Siebdurchgang	45.0	[M-%]	
	31.5	[M-%]	100
	22.4	[M-%]	95.0 -9/+5
	16.0	[M-%]	60.0
	11.2	[M-%]	27.0 ± 9
	8.0	[M-%]	19.0
	5.6	[M-%]	16.0
	4.0	[M-%]	14.0
	2.0	[M-%]	10.0 ± 7
	1.0	[M-%]	8.0 ± 5
	0.5	[M-%]	6.0
	0.25	[M-%]	5.0
	0.125	[M-%]	4.5
	0.063	[M-%]	4.0 ± 3



Datum: 10.03.2021
Stempel / Unterschrift
Belagswerk

V. Randone

Datum: 10.03.2021
Stempel / Unterschrift
Akreditiertes Labor

prüflabor
Prüflabor AG
Käptenstrasse 162
CH-6043 Horw

H.P. Bucheli

Datum:
Stempel / Unterschrift
Unternehmer