



Lieferwerk:

Viatop AG, Affoltern a. A., ZH

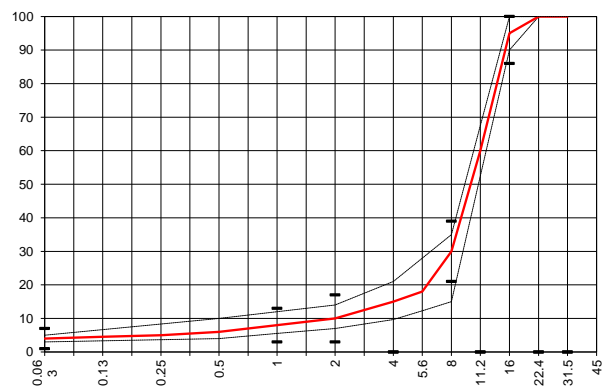
Prüfstelle: BLZ Baulabor Zentralschweiz AG

Walzasphalt - Deklaration 2021 PA B 16

Mischgutangaben	Sollwerte	Anforderungen	Code:	13.30
Bindemittel:				
Ziel-Bitumen	PmB-E 45/80-65			
- Σ lösl. Bindemittelgehalt M-%	4.0	Toleranz EW = ± 0.6		
Zugabebitumen	PmB-E 45/80-80			
Rückgewinnung aus Mischgut:				
- Penetration: min. [$1/10$ mm]	35			
- Penetration: max. [$1/10$ mm]	70			
- Erweichungspunkt R+K: min.	60			
- Erweichungspunkt R+K: max.	80			
- Elastische Rückstellung [%]	$\geq 60^*$			* Keine Normanforderung!
Mineralstoffe Herkunft:				
- Füller	Gasperini AG			
- Kalkhydrat	---			
- feine Gesteinskörnung	Makies AG, Gettnau LU			
- grobe Gesteinskörnung	Makies AG, Gettnau LU			
- Mineralanteil Sand ≤ 2.0 mm	10 M-%			
- Mineralanteil Splitte ≥ 2.0 mm	90 M-%			
Mineralkategorie	C 95/1	C70/10		
Recycling-Granulat				
- Kaltzugabe M-%				
- Warmzugabe M-%				
- Sekundärspilt M-%				
Marshall-Werte:				
- Verdichtungstemperatur	155 °C			
- Raumdichte Mg/m^3	~ 1933			
- Rohdichte Mg/m^3	~ 2510			
- Hohlraumgehalt Vm, Vol-%	23	≥ 22		
- Hohlraumfüllungsgrad VFB,%	---	---		
- Stabilität S kN	---	---		
- Fliesen F, mm	---	---		
Bei H und S Belägen:				
Spurrinntest LCPC [29]				
- 10000 Prüfzyklen %	---	---		
- 30000 Prüfzyklen %	---	---		
Wasserempfindlichkeit %	>80	$\geq 70\%$		

Typprüfung		erfüllt
Nummer:		
gültig bis:		
Konformitätserklärung		Ja

Korngrößenverteilung:	mm	Toleranz
- Einzelwerte Siebdurchgang	45.0 [M-%] 100	
	31.5 [M-%] 100	
	22.4 [M-%] 100.0	
	16.0 [M-%] 95.0	-9/+5
	11.2 [M-%] 60.0	
	8.0 [M-%] 30.0	± 9
	5.6 [M-%] 18.0	
	4.0 [M-%] 15.0	
	2.0 [M-%] 10.0	± 7
	1.0 [M-%] 8.0	± 5
	0.5 [M-%] 6.0	
	0.25 [M-%] 5.0	
	0.125 [M-%] 4.5	
	0.063 [M-%] 4.0	± 3



Datum: 08.02.2021
Stempel / Unterschrift
Belagswerk

V. Randone

Datum: 08.02.2021
Stempel / Unterschrift
Akreditiertes Labor

prüflabor
Prüflabor AG
Käptenstrasse 162
CH-6043 Horw

H.P. Bucheli

Datum:
Stempel / Unterschrift
Unternehmer