



Lieferwerk:

Asfatop AG, Hardwald

Prüfstelle:

Prüflabor AG, PS Horw

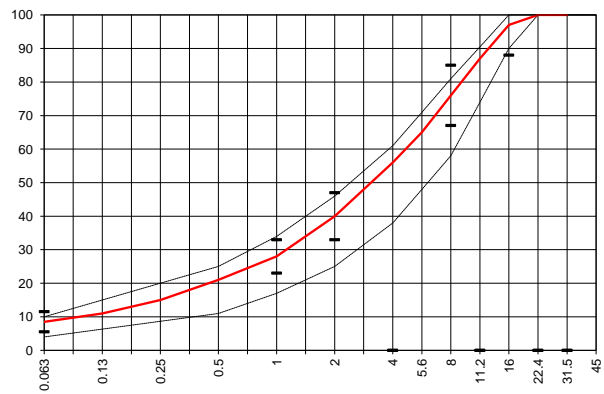
Walzasphalt - Deklaration

2021

AC RAIL 16

Mischgutangaben	Sollwerte	Anforderungen	Code:	77.04
Bindemittel:				
Ziel-Bitumen	B 100/150			
- Σ lösl. Bindemittelgehalt M-%	5.6	Toleranz EW = ± 0.6		
Zugabebitumen	B 250/330			
Rückgewinnung aus Mischgut:				
- Penetration: min. [$1/_{10}$ mm]	EW ≥ 70 / MW ≥ 90			
- Penetration: max. [$1/_{10}$ mm]				
- Erweichungspunkt R+K: min.				
- Erweichungspunkt R+K: max.				
- Elastische Rückstellung [%]				
Mineralstoffe Herkunft:				
- Füller	Rückgewinnung			
- Kalkhydrat				
- feine Gesteinskörnung	Holcim Hüntwangen / Mülligen			
- grobe Gesteinskörnung	Holcim Hüntwangen / Mülligen			
- Mineralanteil Sand ≤ 2.0 mm	40 M-%			
- Mineralanteil Splitte ≥ 2.0 mm	60 M-%			
Mineralkategorie	C 50/30	C50/30		
Recycling-Granulat				
- Kaltzugabe M-%				
- Warmzugabe M-%	40	30 - 50%		
- Sekundärsplitt M-%				
Marshall-Werte:				
- Verdichtungstemperatur	145 °C			
- Raumdichte Mg/m ³	~ 2434			
- Rohdichte Mg/m ³	~ 2471			
- Hohlraumgehalt Vm, Vol-%	1.5	0.5...2.5		
- Hohlraumfüllungsgrad VFB,%	---	---		
- Stabilität S kN	---	≥ 5.0		
- Fliessen F, mm	---	1.5...3.5		
Bei H und S Belägen:				
Spurrinntest LCPC [29]				
- 10000 Prüfzyklen %	---	---		
- 30000 Prüfzyklen %	---	---		
Wasserempfindlichkeit %	105.0	$\geq 70\%$		
Korngrößenverteilung:	mm	Toleranz		
- Einzelwerte Siebdurchgang	45.0 [M-%] 100			
	31.5 [M-%] 100			
	22.4 [M-%] 100.0			
	16.0 [M-%] 97.0	-9/+5		
	11.2 [M-%] 87.0			
	8.0 [M-%] 76.0	± 9		
	5.6 [M-%] 65.0			
	4.0 [M-%] 56.0			
	2.0 [M-%] 40.0	± 7		
	1.0 [M-%] 28.0	± 5		
	0.5 [M-%] 21.0			
	0.25 [M-%] 15.0			
	0.125 [M-%] 11.0			
	0.063 [M-%] 8.5	± 3		

Typprüfung		erfüllt
Nummer:	77.04	Ja
gültig bis:	07.03.2021	
Konformitätserklärung		Ja



Datum: 10.03.2021
Stempel / Unterschrift
Belagswerk

V. Randone

Datum: 10.03.2021
Stempel / Unterschrift
Akkreditiertes Labor

prüflabor
Prüflabor AG
Kemptenstrasse 162
CH-6048 Horw

H.P. Bucheli

Datum:
Stempel / Unterschrift
Unternehmer