



Lieferwerk:

Asfatop AG, Hardwald

Prüfstelle:

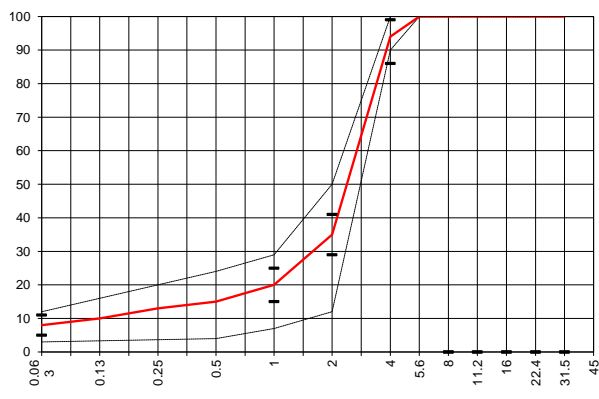
Prüflabor AG, PS Horw

Walzasphalt - Deklaration 2021 SDA 4 - 12

Mischgutangaben	Sollwerte	Anforderungen	Code:	70.40
Bindemittel:				
Ziel-Bitumen	PmB-E 45/80-65			
- Σ lösl. Bindemittelgehalt M-%	6.2	Toleranz EW = ± 0.5		
Zugabebitumen	PmB-E 10/40-70 ; PmB-E 65/105-80			
Rückgewinnung aus Mischgut:				
- Penetration: min. [$1/10$ mm]	35			
- Penetration: max. [$1/10$ mm]	70			
- Erweichungspunkt R+K: min.	60			
- Erweichungspunkt R+K: max.	80			
- Elastische Rückstellung [%]	$\geq 60^*$			
Mineralstoffe Herkunft:				
- Füller	Rückgewinnung			
- Kalkhydrat	---			
- feine Gesteinskörnung	Holcim Hüntwangen / Mülligen			
- grobe Gesteinskörnung	Holcim Hüntwangen / Mülligen			
- Mineralanteil Sand ≤ 2.0 mm	35 M-%			
- Mineralanteil Splitte ≥ 2.0 mm	65 M-%			
Mineralkategorie	C95/1	C95/1		
Recycling-Granulat				
- Kaltzugabe M-%				
- Warmzugabe M-%				
- Sekundärspilt M-%				
Marshall-Werte:				
- Verdichtungstemperatur	155 °C			
- Raumdichte Mg/m^3	~ 2156			
- Rohdichte Mg/m^3	~ 2450			
- Hohlraumgehalt Vm, Vol-%	12	10.0...14.0		
- Hohlraumfüllungsgrad VFB,%	---	---		
- Stabilität S kN	---	---		
- Fliesen F, mm	---	---		
Bei H und S Belägen:				
Spurrinntest LCPC [29]				
- 10000 Prüfzyklen %	Prüfwert = 2.0	---		
- 30000 Prüfzyklen %	2.57	$\leq 7.5\%$		
Wasserempfindlichkeit %	85.0	$\geq 70\%$		
Korngrößenverteilung:	mm	Toleranz		
- Einzelwerte Siebdurchgang	45.0 [M-%] 100			
	31.5 [M-%] 100			
	22.4 [M-%] 100.0			
	16.0 [M-%] 100.0			
	11.2 [M-%] 100.0			
	8.0 [M-%] 100.0			
	5.6 [M-%] 100.0			
	4.0 [M-%] 94.0	-8/+5		
	2.0 [M-%] 35.0	± 6		
	1.0 [M-%] 20.0	± 5		
	0.5 [M-%] 15.0			
	0.25 [M-%] 13.0			
	0.125 [M-%] 10.0			
	0.063 [M-%] 8.0	± 3		

* Da dieser Wert keine SN-Normanforderung ist, verlangt der Kt. ZH bei der Verwendung von Mischgütern mit Asphaltgranulat anstelle von 60% min. 50% an elastischer Rückstellung im Bitumen.

Typprüfung	116	erfüllt
Nummer:	70.48	Ja
gültig bis:	27.06.2024	
Konformitätserklärung		Ja



Datum: 23.02.2021
Stempel / Unterschrift
Belagswerk

V. Randone

Datum: 23.02.2021
Stempel / Unterschrift
Akkreditiertes Labor

H.P. Bucheli

Datum:
Stempel / Unterschrift
Unternehmer