



Lieferwerk:

Asfatop AG, Hardwald

Prüfstelle:

Prüflabor AG, PS Horw

**Walzasphalt - Deklaration**

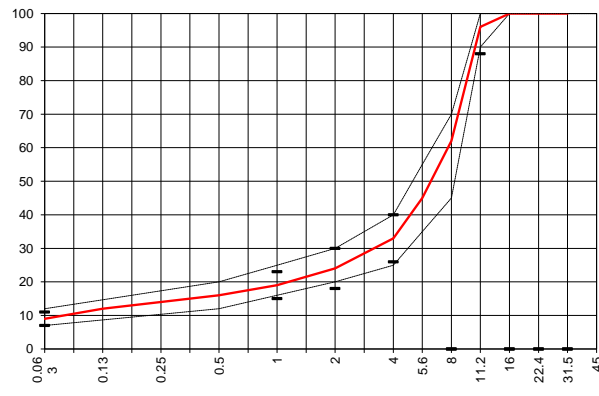
**2021**

**SMA 11**

Mischgutangaben	Sollwerte	Anforderungen	Code:	62.30
Bindemittel:				
Ziel-Bitumen	<b>PmB-E 45/80-65</b>			
- $\Sigma$ lösl. Bindemittelgehalt M-%	<b>6.4</b>	Toleranz EW = $\pm 0.5$		
Zugabebitumen	<b>PmB-E 10/40-70 ; PmB-E 65/105-80</b>			
Rückgewinnung aus Mischgut:				
- Penetration: min. [ $1/10$ mm]	<b>35</b>			
- Penetration: max. [ $1/10$ mm]	<b>70</b>			
- Erweichungspunkt R+K: min.	<b>60</b>			
- Erweichungspunkt R+K: max.	<b>80</b>			
- Elastische Rückstellung [%]	<b><math>\geq 60^*</math></b>			
Mineralstoffe Herkunft:				
- Füller	<b>Rückgewinnung</b>			
- Kalkhydrat				
- feine Gesteinskörnung	<b>Holcim Hüntwangen / Mülligen</b>			
- grobe Gesteinskörnung	<b>Holcim Hüntwangen / Mülligen</b>			
- Mineralanteil Sand $\leq 2.0$ mm	<b>24 M-%</b>			
- Mineralanteil Splitte $\geq 2.0$ mm	<b>76 M-%</b>			
Mineralkategorie	<b>C95/1</b>	C95/1		
Recycling-Granulat				
- Kaltzugabe M-%				
- Warmzugabe M-%				
- Sekundärspalt M-%				
Marshall-Werte:				
- Verdichtungstemperatur	<b>155 °C</b>			
- Raumdichte $Mg/m^3$	<b><math>\sim 2357</math></b>			
- Rohdichte $Mg/m^3$	<b><math>\sim 2442</math></b>			
- Hohlraumgehalt $V_m$ , Vol-%	<b>3.5</b>	2.0...5.0		
- Hohlraumfüllungsgrad VFB,%	<b>---</b>	---		
- Stabilität S kN	<b>---</b>	---		
- Fliessen F, mm	<b>---</b>	---		
Bei H und S Belägen:				
Spurrinntest LCPC [29]				
- 10000 Prüfzyklen %	<b>Prüfwert = 4.1</b>	---		
- 30000 Prüfzyklen %	<b>4.76</b>	$\leq 10\%$		
Wasserempfindlichkeit %	<b>93.0</b>	$\geq 70\%$		
Korngrößenverteilung:	mm	Toleranz		
- Einzelwerte Siebdurchgang	45.0 [M-%] <b>100</b>			
	31.5 [M-%] <b>100</b>			
	22.4 [M-%] <b>100.0</b>			
	16.0 [M-%] <b>100.0</b>			
	11.2 [M-%] <b>96.0</b>	-8/+5		
	8.0 [M-%] <b>62.0</b>			
	5.6 [M-%] <b>45.0</b>			
	4.0 [M-%] <b>33.0</b>	$\pm 7$		
	2.0 [M-%] <b>24.0</b>	$\pm 6$		
	1.0 [M-%] <b>19.0</b>	$\pm 4$		
	0.5 [M-%] <b>16.0</b>			
	0.25 [M-%] <b>14.0</b>			
	0.125 [M-%] <b>12.0</b>			
	0.063 [M-%] <b>9.0</b>	$\pm 2$		

\* Da dieser Wert keine SN-Normanforderung ist, verlangt der Kt. ZH bei der Verwendung von Mischgütern mit Asphaltgranulat anstelle von 60% min. 50% an elastischer Rückstellung im Bitumen.

Typprüfung		erfüllt
Nummer:	<b>62.30</b>	<b>Ja</b>
gültig bis:	<b>31.10.2021</b>	
Konformitätserklärung		<b>Ja</b>



Datum: 23.02.2021  
Stempel / Unterschrift  
Belagswerk

V. Randone

Datum: 23.02.2021  
Stempel / Unterschrift  
Akkreditiertes Labor

**prüflabor**  
Prüflabor AG  
Kerfensstrasse 162  
CH-6048 Horw

H.P. Bucheli

Datum:  
Stempel / Unterschrift  
Unternehmer