



Lieferwerk:

Asfatop AG, Hardwald

Prüfstelle:

Prüflabor AG, PS Horw

**Walzasphalt - Deklaration**

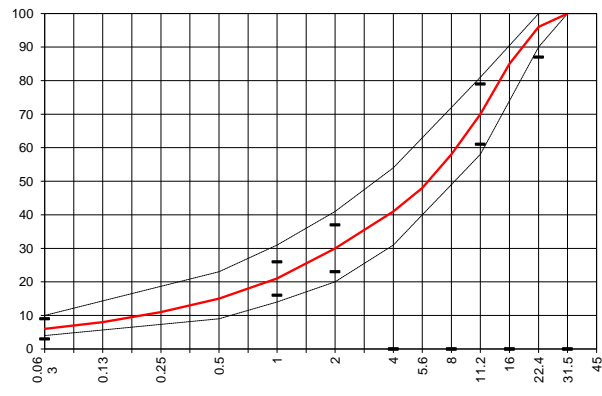
**2021**

**AC T 22 H**

| Mischgutangaben                        | Sollwerte                               | Anforderungen           | Code: | 58.25 |
|--|---|-------------------------|-------|-------|
| Bindemittel:                           |   |                         |       |       |
| Ziel-Bitumen                           | <b>PmB-E 25/55-65</b>                   |                         |       |       |
| - $\Sigma$ lösl. Bindemittelgehalt M-% | <b>4.2</b>                              | Toleranz EW = $\pm 0.6$ |       |       |
| Zugabebitumen                          | <b>PmB-E 10/40-70 ; PmB E 65/105-80</b> |                         |       |       |
| Rückgewinnung aus Mischgut:            |   |                         |       |       |
| - Penetration: min. [ $1/10$ mm]       | <b>20</b>                               |                         |       |       |
| - Penetration: max. [ $1/10$ mm]       | <b>50</b>                               |                         |       |       |
| - Erweichungspunkt R+K: min.           | <b>60</b>                               |                         |       |       |
| - Erweichungspunkt R+K: max.           | <b>80</b>                               |                         |       |       |
| - Elastische Rückstellung [%]          | <b><math>\geq 50^*</math></b>           |                         |       |       |
| Mineralstoffe Herkunft:                |   |                         |       |       |
| - Füller                               | <b>Rückgewinnung</b>                    |                         |       |       |
| - Kalkhydrat                           |   |                         |       |       |
| - feine Gesteinskörnung                | <b>Holcim Hüntwangen / Mülligen</b>     |                         |       |       |
| - grobe Gesteinskörnung                | <b>Holcim Hüntwangen / Mülligen</b>     |                         |       |       |
| - Mineralanteil Sand $\leq 2.0$ mm     | <b>30 M-%</b>                           |                         |       |       |
| - Mineralanteil Splitte $\geq 2.0$ mm  | <b>70 M-%</b>                           |                         |       |       |
| Mineralkategorie                       | <b>C70/10</b>                           | C70/10                  |       |       |
| Recycling-Granulat                     |   |                         |       |       |
| - Kaltzugabe M-%                       |   |                         |       |       |
| - Warmzugabe M-%                       | <b>50</b>                               | 40 - 60%                |       |       |
| - Sekundärspplit M-%                   |   |                         |       |       |
| Marshall-Werte:                        |   |                         |       |       |
| - Verdichtungstemperatur               | <b>155 °C</b>                           |                         |       |       |
| - Raumdichte $Mg/m^3$                  | <b><math>\sim 2385</math></b>           |                         |       |       |
| - Rohdichte $Mg/m^3$                   | <b><math>\sim 2524</math></b>           |                         |       |       |
| - Hohlraumgehalt Vm, Vol-%             | <b>5.5</b>                              | 4.0...7.0               |       |       |
| - Hohlraumfüllungsgrad VFB,%           | <b>---</b>                              | ---                     |       |       |
| - Stabilität S kN                      | <b>---</b>                              | ---                     |       |       |
| - Fliessen F, mm                       | <b>---</b>                              | ---                     |       |       |
| Bei H und S Belägen:                   |   |                         |       |       |
| Spurrinntest LCPC [29]                 |   |                         |       |       |
| - 10000 Prüfzyklen %                   | <b>Prüfwert = 4.0</b>                   | ---                     |       |       |
| - 30000 Prüfzyklen %                   | <b>5.12</b>                             | $\leq 7.5\%$            |       |       |
| Wasserempfindlichkeit %                | <b>99.0</b>                             | $\geq 70\%$             |       |       |
| Korngrößenverteilung:                  | mm                                      | Toleranz                |       |       |
| - Einzelwerte Siebdurchgang            | 45.0 [M-%] <b>100</b>                   |                         |       |       |
|  | 31.5 [M-%] <b>100</b>                   |                         |       |       |
|  | 22.4 [M-%] <b>96.0</b>                  | -9/+5                   |       |       |
|  | 16.0 [M-%] <b>85.0</b>                  |                         |       |       |
|  | 11.2 [M-%] <b>70.0</b>                  | $\pm 9$                 |       |       |
|  | 8.0 [M-%] <b>58.0</b>                   |                         |       |       |
|  | 5.6 [M-%] <b>48.0</b>                   |                         |       |       |
|  | 4.0 [M-%] <b>41.0</b>                   |                         |       |       |
|  | 2.0 [M-%] <b>30.0</b>                   | $\pm 7$                 |       |       |
|  | 1.0 [M-%] <b>21.0</b>                   | $\pm 5$                 |       |       |
|  | 0.5 [M-%] <b>15.0</b>                   |                         |       |       |
|  | 0.25 [M-%] <b>11.0</b>                  |                         |       |       |
|  | 0.125 [M-%] <b>8.0</b>                  |                         |       |       |
|  | 0.063 [M-%] <b>6.0</b>                  | $\pm 3$                 |       |       |

\* Da dieser Wert keine SN-Normanforderung ist, verlangt der Kt. ZH bei der Verwendung von Mischgütern mit Asphaltgranulat anstelle von 60% min. 50% an elastischer Rückstellung im Bitumen.

|                       |                   |         |
|-----------------------|-------------------|---------|
| Typprüfung            | <b>103</b>        | erfüllt |
| Nummer:               | <b>58.34</b>      | ja      |
| gültig bis:           | <b>09.04.2023</b> |         |
| Konformitätserklärung |                   | ja      |



Datum: 23.02.2021  
Stempel / Unterschrift  
Belagswerk

V. Randone

Datum: 23.02.2021  
Stempel / Unterschrift  
Akkreditiertes Labor

H.P. Bucheli

Datum:  
Stempel / Unterschrift  
Unternehmer