



Lieferwerk:

Asfatop AG, Hardwald

Prüfstelle:

Prüflabor AG, PS Horw

**Walzasphalt - Deklaration**

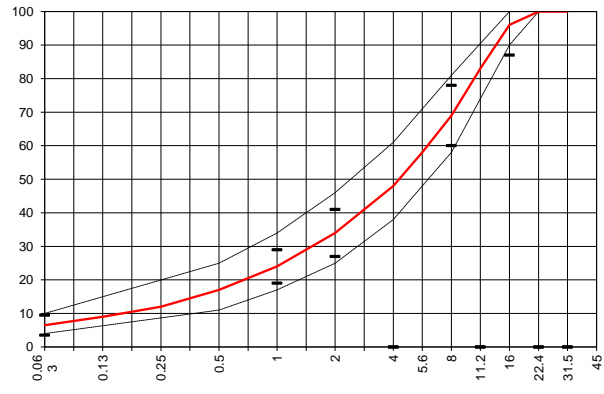
**2021**

**AC B 16 H**

Mischgutangaben	Sollwerte	Anforderungen	Code:	53.33
Bindemittel:				
Ziel-Bitumen	<b>PmB-E 45/80-65</b>			
- $\Sigma$ lösl. Bindemittelgehalt M-%	<b>4.8</b>	Toleranz EW = $\pm 0.6$		
Zugabebitumen	<b>PmB-E 65/105-80</b>			
Rückgewinnung aus Mischgut:				
- Penetration: min. [ $1/10$ mm]	<b>35</b>			
- Penetration: max. [ $1/10$ mm]	<b>70</b>			
- Erweichungspunkt R+K: min.	<b>60</b>			
- Erweichungspunkt R+K: max.	<b>80</b>			
- Elastische Rückstellung [%]	<b><math>\geq 60^*</math></b>			
Mineralstoffe Herkunft:				
- Füller	<b>Rückgewinnung</b>			
- Kalkhydrat				
- feine Gesteinskörnung	<b>Holcim Hüntwangen / Mülligen</b>			
- grobe Gesteinskörnung	<b>Holcim Hüntwangen / Mülligen</b>			
- Mineralanteil Sand $\leq 2.0$ mm	<b>34 M-%</b>			
- Mineralanteil Splitte $\geq 2.0$ mm	<b>66 M-%</b>			
Mineralkategorie	<b>C70/10</b>	C70/10		
Recycling-Granulat				
- Kaltzugabe M-%				
- Warmzugabe M-%	<b>30</b>	20 - 40%		
- Sekundärsplitt M-%				
Marshall-Werte:				
- Verdichtungstemperatur	<b>155 °C</b>			
- Raumdichte $Mg/m^3$	<b><math>\sim 2388</math></b>			
- Rohdichte $Mg/m^3$	<b><math>\sim 2501</math></b>			
- Hohlraumgehalt $V_m$ , Vol-%	<b>4.5</b>	3.0...6.0		
- Hohlraumfüllungsgrad VFB, %	<b>---</b>	---		
- Stabilität S kN	<b>---</b>	---		
- Fliessen F, mm	<b>---</b>	---		
Bei H und S Belägen:				
Spurrinntest LCPC [29]				
- 10000 Prüfzyklen %	<b>Prüfwert = 2.1</b>	---		
- 30000 Prüfzyklen %	<b>2.52</b>	$\leq 7.5\%$		
Wasserempfindlichkeit %	<b>90.0</b>	$\geq 70\%$		
Korngrößenverteilung:	mm	Toleranz		
- Einzelwerte Siebdurchgang	45.0 [M-%] <b>100</b>			
	31.5 [M-%] <b>100</b>			
	22.4 [M-%] <b>100.0</b>			
	16.0 [M-%] <b>96.0</b>	-9/+5		
	11.2 [M-%] <b>83.0</b>			
	8.0 [M-%] <b>69.0</b>	$\pm 9$		
	5.6 [M-%] <b>58.0</b>			
	4.0 [M-%] <b>48.0</b>			
	2.0 [M-%] <b>34.0</b>	$\pm 7$		
	1.0 [M-%] <b>24.0</b>	$\pm 5$		
	0.5 [M-%] <b>17.0</b>			
	0.25 [M-%] <b>12.0</b>			
	0.125 [M-%] <b>9.0</b>			
	0.063 [M-%] <b>6.5</b>	$\pm 3$		

\* Da dieser Wert keine SN-Normanforderung ist, verlangt der Kt. ZH bei der Verwendung von Mischgütern mit Asphaltgranulat anstelle von 60% min. 50% an elastischer Rückstellung im Bitumen.

Typprüfung		erfüllt
Nummer:	<b>53.23 !</b>	
gültig bis:	<b>In Bearbeitung</b>	
Konformitätserklärung		Ja



Datum: 23.02.2021  
Stempel / Unterschrift  
Belagswerk

V. Randone

Datum: 23.02.2021  
Stempel / Unterschrift  
Akkreditiertes Labor

**prüflabor**  
Prüflabor AG  
Kemptenstrasse 162  
CH-6048 Horw

H.P. Bucheli

Datum:  
Stempel / Unterschrift  
Unternehmer