



Lieferwerk:

Asfatop AG, Hardwald

Prüfstelle:

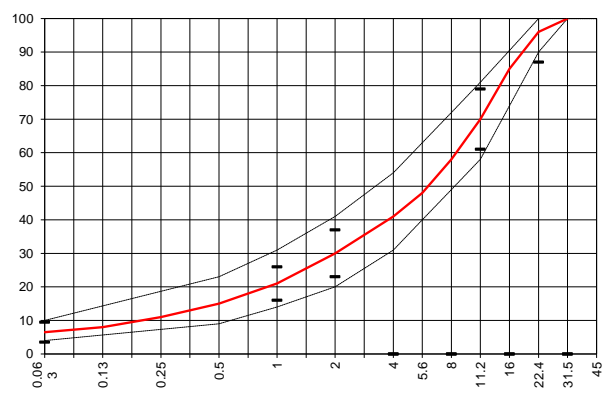
Prüflabor AG, PS Horw

Walzasphalt - Deklaration **2021** **AC T 22 S**

Mischgutangaben	Sollwerte	Anforderungen	Code:	48.06
Bindemittel:				
Ziel-Bitumen	B 50/70			
- Σ lösl. Bindemittelgehalt M-%	4.2	Toleranz EW = ± 0.6		
Zugabebitumen	B 50/70 ; B 250/330			
Rückgewinnung aus Mischgut:				
- Penetration: min. [$1/10$ mm]	25			
- Penetration: max. [$1/10$ mm]	55			
- Erweichungspunkt R+K: min.	50			
- Erweichungspunkt R+K: max.	65			
- Elastische Rückstellung [%]				
Mineralstoffe Herkunft:				
- Füller	Rückgewinnung			
- Kalkhydrat				
- feine Gesteinskörnung	Holcim Hüntwangen / Mülligen			erfüllt
- grobe Gesteinskörnung	Holcim Hüntwangen / Mülligen			
- Mineralanteil Sand ≤ 2.0 mm	30 M-%			ja
- Mineralanteil Splitte ≥ 2.0 mm	70 M-%			
Mineralkategorie	C70/10	C70/10		ja
Recycling-Granulat				
- Kaltzugabe M-%				
- Warmzugabe M-%	60	50 - 60%		
- Sekundärspplit M-%				
Marshall-Werte:				
- Verdichtungstemperatur	145 °C			
- Raumdichte Mg/m ³	~ 2385			
- Rohdichte Mg/m ³	~ 2524			
- Hohlraumgehalt Vm, Vol-%	5.5	4.0...7.0		
- Hohlraumfüllungsgrad VFB,%	---	---		
- Stabilität S kN	---	---		
- Fließen F, mm	---	---		
Bei H und S Belägen:				
Spurrinntest LCPC [29]				
- 10000 Prüfzyklen %	Prüfwert = 2.3	$\leq 10\%$		
- 30000 Prüfzyklen %	2.80	---		
Wasserempfindlichkeit %	84.0	$\geq 70\%$		

Typprüfung	111	erfüllt
Nummer:	48.06	ja
gültig bis:	12.12.2023	
Konformitätserklärung		ja

Korngrößenverteilung:	mm		Toleranz
- Einzelwerte Siebdurchgang	45.0	[M-%] 100	
	31.5	[M-%] 100	
	22.4	[M-%] 96.0	-9/+5
	16.0	[M-%] 85.0	
	11.2	[M-%] 70.0	± 9
	8.0	[M-%] 58.0	
	5.6	[M-%] 48.0	
	4.0	[M-%] 41.0	
	2.0	[M-%] 30.0	± 7
	1.0	[M-%] 21.0	± 5
	0.5	[M-%] 15.0	
	0.25	[M-%] 11.0	
	0.125	[M-%] 8.0	
	0.063	[M-%] 6.5	± 3



Datum: 23.02.2021
Stempel / Unterschrift
Belagswerk

V. Randone

Datum: 23.02.2021
Stempel / Unterschrift
Akkreditiertes Labor

prüflabor
Prüflabor AG
Kemptenstrasse 162
CH-6048 Horw

H.P. Bucheli

Datum:
Stempel / Unterschrift
Unternehmer