



Lieferwerk:

Asfatop AG, Hardwald

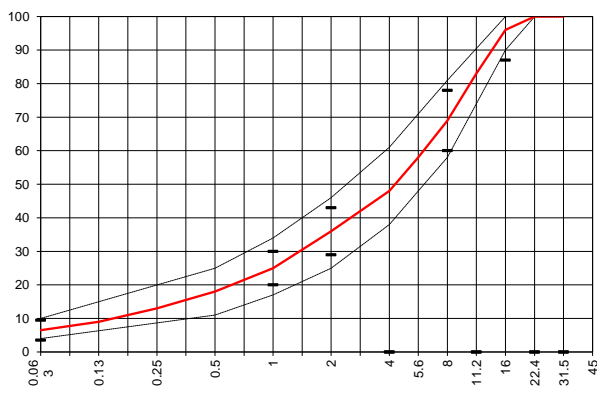
Prüfstelle:

Prüflabor AG, PS Horw

**Walzasphalt - Deklaration**      **2021**      **AC T 16 S**

Mischgutangaben	Sollwerte	Anforderungen	Code:	47.06
Bindemittel:				
Ziel-Bitumen	<b>B 50/70</b>			
- $\Sigma$ lösl. Bindemittelgehalt M-%	<b>4.8</b>	Toleranz EW = $\pm 0.6$		
Zugabebitumen	<b>B 50/70 ; B 250/330</b>			
Rückgewinnung aus Mischgut:				
- Penetration: min. [ $1/10$ mm]	<b>25</b>			
- Penetration: max. [ $1/10$ mm]	<b>55</b>			
- Erweichungspunkt R+K: min.	<b>50</b>			
- Erweichungspunkt R+K: max.	<b>65</b>			
- Elastische Rückstellung [%]				
Mineralstoffe Herkunft:				
- Füller	Rückgewinnung			
- Kalkhydrat				
- feine Gesteinskörnung	<b>Holcim Hüntwangen / Mülligen</b>			
- grobe Gesteinskörnung	<b>Holcim Hüntwangen / Mülligen</b>			
- Mineralanteil Sand $\leq 2.0$ mm	<b>36 M-%</b>			
- Mineralanteil Splitte $\geq 2.0$ mm	<b>64 M-%</b>			
Mineralkategorie	<b>C70/10</b>	C70/10		
Recycling-Granulat				
- Kaltzugabe M-%				
- Warmzugabe M-%	<b>60</b>	50 - 60%		
- Sekundärspilt M-%				
Marshall-Werte:				
- Verdichtungstemperatur	<b>145 °C</b>			
- Raumdichte Mg/m <sup>3</sup>	<b>~ 2388</b>			
- Rohdichte Mg/m <sup>3</sup>	<b>~ 2501</b>			
- Hohlraumgehalt Vm, Vol-%	<b>4.5</b>	3.0...6.0		
- Hohlraumfüllungsgrad VFB,%	---	---		
- Stabilität S kN	---	---		
- Fliesen F, mm	---	---		
Bei H und S Belägen:				
Spurrinntest LCPC [29]				
- 10000 Prüfzyklen %	<b>Prüfwert = 4.1</b>	$\leq 10\%$		
- 30000 Prüfzyklen %	---	---		
Wasserempfindlichkeit %	<b>88.0</b>	$\geq 70\%$		
Korngrößenverteilung:	mm	Toleranz		
- Einzelwerte Siebdurchgang	45.0 [M-%] <b>100</b>			
	31.5 [M-%] <b>100</b>			
	22.4 [M-%] <b>100.0</b>			
	16.0 [M-%] <b>96.0</b>	-9/+5		
	11.2 [M-%] <b>83.0</b>			
	8.0 [M-%] <b>69.0</b>	$\pm 9$		
	5.6 [M-%] <b>58.0</b>			
	4.0 [M-%] <b>48.0</b>			
	2.0 [M-%] <b>36.0</b>	$\pm 7$		
	1.0 [M-%] <b>25.0</b>	$\pm 5$		
	0.5 [M-%] <b>18.0</b>			
	0.25 [M-%] <b>13.0</b>			
	0.125 [M-%] <b>9.0</b>			
	0.063 [M-%] <b>6.5</b>	$\pm 3$		

Typprüfung		erfüllt
Nummer:		
gültig bis:	<b>In Bearbeitung</b>	
Konformitätserklärung		ja



Datum: 23.02.2021  
Stempel / Unterschrift  
Belagswerk

V. Randone

Datum: 23.02.2021  
Stempel / Unterschrift  
Akkreditiertes Labor

H.P. Bucheli

Datum:  
Stempel / Unterschrift  
Unternehmer