



Lieferwerk:

Asfatop AG, Hardwald

Prüfstelle:

Prüflabor AG, PS Horw

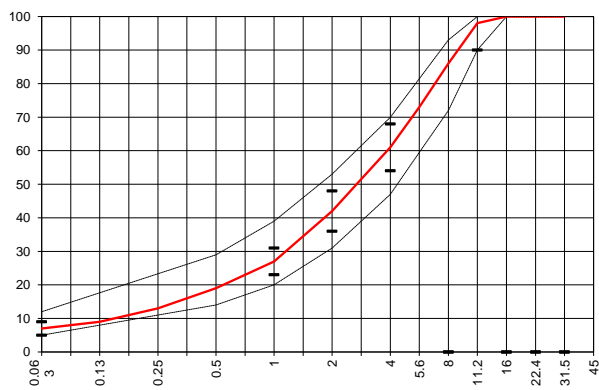
Walzasphalt - Deklaration

2021

AC 11 S

Mischgutangaben	Sollwerte	Anforderungen	Code:	42.00
Bindemittel:				
Ziel-Bitumen	B 50/70			
- Σ lösl. Bindemittelgehalt M-%	5.6	Toleranz EW = ± 0.5		
Zugabebitumen	B 50/70			
Rückgewinnung aus Mischgut:				
- Penetration: min. [$1/10$ mm]	30			
- Penetration: max. [$1/10$ mm]	55			
- Erweichungspunkt R+K: min.	48			
- Erweichungspunkt R+K: max.	65			
- Elastische Rückstellung [%]				
Mineralstoffe Herkunft:				
- Füller	Rückgewinnung			
- Kalkhydrat				
- feine Gesteinskörnung	Holcim Hüntwangen / Mülligen			
- grobe Gesteinskörnung	Holcim Hüntwangen / Mülligen			
- Mineralanteil Sand ≤ 2.0 mm	42 M-%			
- Mineralanteil Splitte ≥ 2.0 mm	58 M-%			
Mineralkategorie	C 70/10	C70/10		
Recycling-Granulat				
- Kaltzugabe M-%				
- Warmzugabe M-%				
- Sekundärspalt M-%				
Marshall-Werte:				
- Verdichtungstemperatur	145 °C			
- Raumdichte Mg/m^3	~ 2360			
- Rohdichte Mg/m^3	~ 2471			
- Hohlraumgehalt Vm, Vol-%	4.5	3.0...6.0		
- Hohlraumfüllungsgrad VFB,%	---	---		
- Stabilität S kN	---	---		
- Fließen F, mm	---	---		
Bei H und S Belägen:				
Spurrinntest LCPC [29]				
- 10000 Prüfzyklen %	Prüfwert = 5.3	$\leq 10\%$		
- 30000 Prüfzyklen %	7.20	---		
Wasserempfindlichkeit %	80.0	$\geq 70\%$		
Korngrößenverteilung:	mm	Toleranz		
- Einzelwerte Siebdurchgang	45.0 [M-%] 100			
	31.5 [M-%] 100			
	22.4 [M-%] 100.0			
	16.0 [M-%] 100.0			
	11.2 [M-%] 98.0	-8/+5		
	8.0 [M-%] 86.0			
	5.6 [M-%] 73.0			
	4.0 [M-%] 61.0	± 7		
	2.0 [M-%] 42.0	± 6		
	1.0 [M-%] 27.0	± 4		
	0.5 [M-%] 19.0			
	0.25 [M-%] 13.0			
	0.125 [M-%] 9.0			
	0.063 [M-%] 7.0	± 2		

Typprüfung		erfüllt
Nummer:	42.00	ja
gültig bis:	31.05.2021	
Konformitätserklärung		ja



Datum: 23.02.2021
Stempel / Unterschrift
Belagswerk

V. Randone

Datum: 23.02.2021
Stempel / Unterschrift
Akkreditiertes Labor

prüflabor
Prüflabor AG
Kemptenstrasse 162
CH-6048 Horw

H.P. Bucheli

Datum:
Stempel / Unterschrift
Unternehmer