



Lieferwerk:

Asfatop AG, Hardwald

Prüfstelle:

Prüflabor AG, PS Horw

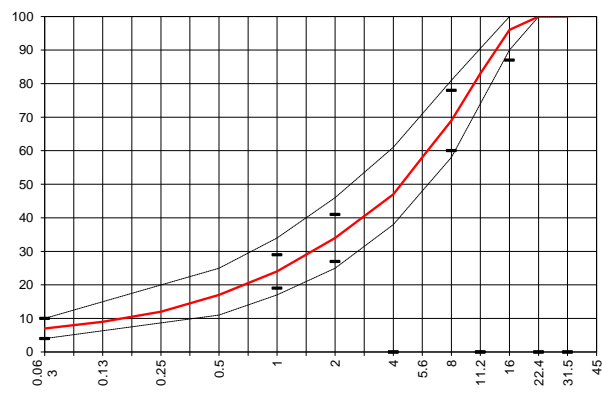
Walzasphalt - Deklaration

2021

AC T 16 N

Mischgutangaben	Sollwerte	Anforderungen	Code:	37.06
Bindemittel:				
Ziel-Bitumen	B 70/100			
- Σ lösl. Bindemittelgehalt M-%	4.8	Toleranz EW = ± 0.6		
Zugabebitumen	B 250/330			
Rückgewinnung aus Mischgut:				
- Penetration: min. [$1/10$ mm]	35			
- Penetration: max. [$1/10$ mm]	75			
- Erweichungspunkt R+K: min.	47			
- Erweichungspunkt R+K: max.	62			
- Elastische Rückstellung [%]				
Mineralstoffe Herkunft:				
- Füller	Rückgewinnung			
- Kalkhydrat				
- feine Gesteinskörnung	Holcim Hüntwangen / Mülligen			
- grobe Gesteinskörnung	Holcim Hüntwangen / Mülligen			
- Mineralanteil Sand ≤ 2.0 mm	34 M-%			
- Mineralanteil Splitte ≥ 2.0 mm	66 M-%			
Mineralkategorie	C50/30	C50/30		
Recycling-Granulat				
- Kaltzugabe M-%				
- Warmzugabe M-%	60	50 - 60%		
- Sekundärspilt M-%				
Marshall-Werte:				
- Verdichtungstemperatur	145 °C			
- Raumdichte Mg/m ³	~ 2388			
- Rohdichte Mg/m ³	~ 2501			
- Hohlraumgehalt Vm, Vol-%	4.5	3.0...6.0		
- Hohlraumfüllungsgrad VFB,%	---	≤ 80		
- Stabilität S kN	---	≥ 7.5		
- Fliessen F, mm	---	1.5...3.5		
Bei H und S Belägen:				
Spurrinntest LCPC [29]				
- 10000 Prüfzyklen %	---	---		
- 30000 Prüfzyklen %	---	---		
Wasserempfindlichkeit %	96.0	$\geq 70\%$		
Korngrößenverteilung:	mm	Toleranz		
- Einzelwerte Siebdurchgang	45.0 [M-%] 100			
	31.5 [M-%] 100			
	22.4 [M-%] 100.0			
	16.0 [M-%] 96.0	-9/+5		
	11.2 [M-%] 83.0			
	8.0 [M-%] 69.0	± 9		
	5.6 [M-%] 58.0			
	4.0 [M-%] 47.0			
	2.0 [M-%] 34.0	± 7		
	1.0 [M-%] 24.0	± 5		
	0.5 [M-%] 17.0			
	0.25 [M-%] 12.0			
	0.125 [M-%] 9.0			
	0.063 [M-%] 7.0	± 3		

Typprüfung	117	erfüllt
Nummer:	37.06	Ja
gültig bis:	16.07.2024	
Konformitätserklärung		Ja



Datum: 23.02.2021
Stempel / Unterschrift
Belagswerk

V. Randone

Datum: 23.02.2021
Stempel / Unterschrift
Akkreditiertes Labor

prüflabor
Prüflabor AG
Kerfensstrasse 162
CH-6048 Horw

H.P. Bucheli

Datum:
Stempel / Unterschrift
Unternehmer