



Lieferwerk:

Asfatop AG, Hardwald

Prüfstelle:

Prüflabor AG, PS Horw

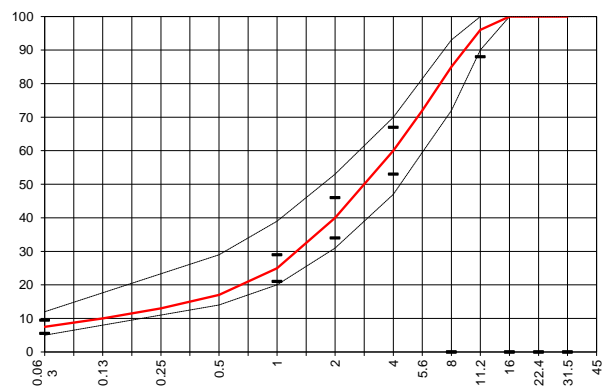
**Walzasphalt - Deklaration**

**2021**

**AC 11 N**

Mischgutangaben	Sollwerte	Anforderungen	Code:	32.00
Bindemittel:				
Ziel-Bitumen	<b>B 70/100</b>			
- $\Sigma$ lösl. Bindemittelgehalt M-%	<b>5.8</b>	Toleranz EW = $\pm 0.5$		
Zugabebitumen	<b>B 50/70 ; B 250/330</b>			
Rückgewinnung aus Mischgut:				
- Penetration: min. [ $1/10$ mm]	<b>40</b>			
- Penetration: max. [ $1/10$ mm]	<b>75</b>			
- Erweichungspunkt R+K: min.	<b>45</b>			
- Erweichungspunkt R+K: max.	<b>62</b>			
- Elastische Rückstellung [%]				
Mineralstoffe Herkunft:				
- Füller	Rückgewinnung			
- Kalkhydrat				
- feine Gesteinskörnung	<b>Holcim Hüntwangen / Mülligen</b>			
- grobe Gesteinskörnung	<b>Holcim Hüntwangen / Mülligen</b>			
- Mineralanteil Sand $\leq 2.0$ mm	<b>40 M-%</b>			
- Mineralanteil Splitte $\geq 2.0$ mm	<b>60 M-%</b>			
Mineralkategorie	<b>C70/10</b>	C70/10		
Recycling-Granulat				
- Kaltzugabe M-%				
- Warmzugabe M-%				
- Sekundärspilt M-%				
Marshall-Werte:				
- Verdichtungstemperatur	<b>145 °C</b>			
- Raumdichte Mg/m <sup>3</sup>	<b>~ 2378</b>			
- Rohdichte Mg/m <sup>3</sup>	<b>~ 2464</b>			
- Hohlraumgehalt Vm, Vol-%	<b>3.5</b>	2.0...5.0		
- Hohlraumfüllungsgrad VFB,%	---	$\leq 83$		
- Stabilität S kN	---	$\geq 7.5$		
- Fliessen F, mm	---	2...4		
Bei H und S Belägen:				
Spurrinntest LCPC [29]				
- 10000 Prüfzyklen %	---	---		
- 30000 Prüfzyklen %	---	---		
Wasserempfindlichkeit %	<b>81.0</b>	$\geq 70\%$		
Korngrößenverteilung:	mm	Toleranz		
- Einzelwerte Siebdurchgang	45.0 [M-%] <b>100</b>			
	31.5 [M-%] <b>100</b>			
	22.4 [M-%] <b>100.0</b>			
	16.0 [M-%] <b>100.0</b>			
	11.2 [M-%] <b>96.0</b>	-8/+5		
	8.0 [M-%] <b>85.0</b>			
	5.6 [M-%] <b>72.0</b>			
	4.0 [M-%] <b>60.0</b>	$\pm 7$		
	2.0 [M-%] <b>40.0</b>	$\pm 6$		
	1.0 [M-%] <b>25.0</b>	$\pm 4$		
	0.5 [M-%] <b>17.0</b>			
	0.25 [M-%] <b>13.0</b>			
	0.125 [M-%] <b>10.0</b>			
	0.063 [M-%] <b>7.5</b>	$\pm 2$		

	in Bearbeitung!	erfüllt
Typprüfung		
Nummer:	<b>32.00</b>	ja
gültig bis:	<b>24.05.2021</b>	
Konformitätserklärung		ja



Datum: 18.02.2021  
Stempel / Unterschrift  
Belagswerk

V. Randone

Datum: 18.02.2021  
Stempel / Unterschrift  
Akkreditiertes Labor

**prüflabor**  
Prüflabor AG  
Kerfensstrasse 162  
CH-6048 Horw

H.P. Bucheli

Datum:  
Stempel / Unterschrift  
Unternehmer