



Lieferwerk:

Asfatop AG, Hardwald

Prüfstelle:

Prüflabor AG, PS Horw

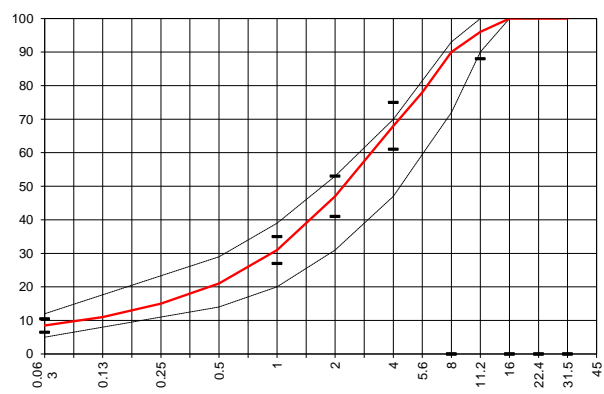
Walzasphalt - Deklaration

2021

AC 11 L

| Mischgutangaben | Sollwerte | Anforderungen | Code: | 22.00 |
|--|-------------------------------------|-------------------------|-------|-------|
| Bindemittel: | | | | |
| Ziel-Bitumen | B 70/100 | | | |
| - Σ lösl. Bindemittelgehalt M-% | 6.0 | Toleranz EW = ± 0.5 | | |
| Zugabebitumen | B 50/70 ; B 250/330 | | | |
| Rückgewinnung aus Mischgut: | | | | |
| - Penetration: min. [$1/10$ mm] | 40 | | | |
| - Penetration: max. [$1/10$ mm] | 75 | | | |
| - Erweichungspunkt R+K: min. | 45 | | | |
| - Erweichungspunkt R+K: max. | 62 | | | |
| - Elastische Rückstellung [%] | | | | |
| Mineralstoffe Herkunft: | | | | |
| - Füller | Rückgewinnung | | | |
| - Kalkhydrat | | | | |
| - feine Gesteinskörnung | Holcim Hüntwangen / Mülligen | | | |
| - grobe Gesteinskörnung | Holcim Hüntwangen / Mülligen | | | |
| - Mineralanteil Sand ≤ 2.0 mm | 47 M-% | | | |
| - Mineralanteil Splitte ≥ 2.0 mm | 53 M-% | | | |
| Mineralkategorie | C50/70 | C50/10 | | |
| Recycling-Granulat | | | | |
| - Kaltzugabe M-% | | | | |
| - Warmzugabe M-% | | | | |
| - Sekundärspilt M-% | | | | |
| Marshall-Werte: | | | | |
| - Verdichtungstemperatur | 145 °C | | | |
| - Raumdichte Mg/m ³ | ~ 2346 | | | |
| - Rohdichte Mg/m ³ | ~ 2457 | | | |
| - Hohlraumgehalt Vm, Vol-% | 4.5 | 2.0...5.0 | | |
| - Hohlraumfüllungsgrad VFB,% | --- | ≤ 83 | | |
| - Stabilität S kN | --- | ≥ 7.5 | | |
| - Fliessen F, mm | --- | 2...4 | | |
| Bei H und S Belägen: | | | | |
| Spurrinntest LCPC [29] | | | | |
| - 10000 Prüfzyklen % | --- | --- | | |
| - 30000 Prüfzyklen % | --- | --- | | |
| Wasserempfindlichkeit % | 81.0 | $\geq 70\%$ | | |
| Korngrößenverteilung: | mm | Toleranz | | |
| - Einzelwerte Siebdurchgang | 45.0 [M-%] 100 | | | |
| | 31.5 [M-%] 100 | | | |
| | 22.4 [M-%] 100.0 | | | |
| | 16.0 [M-%] 100.0 | | | |
| | 11.2 [M-%] 96.0 | -8/+5 | | |
| | 8.0 [M-%] 90.0 | | | |
| | 5.6 [M-%] 78.0 | | | |
| | 4.0 [M-%] 68.0 | ± 7 | | |
| | 2.0 [M-%] 47.0 | ± 6 | | |
| | 1.0 [M-%] 31.0 | ± 4 | | |
| | 0.5 [M-%] 21.0 | | | |
| | 0.25 [M-%] 15.0 | | | |
| | 0.125 [M-%] 11.0 | | | |
| | 0.063 [M-%] 8.5 | ± 2 | | |

| | | |
|-----------------------|-------------------|---------|
| | in Bearbeitung! | erfüllt |
| Typprüfung | | |
| Nummer: | 32.00 | ja |
| gültig bis: | 24.05.2021 | |
| Konformitätserklärung | | ja |



Datum: 18.02.2021
Stempel / Unterschrift
Belagswerk

V. Randone

Datum: 18.02.2021
Stempel / Unterschrift
Akkreditiertes Labor

prüflabor
Prüflabor AG
Kemptenstr. 162
CH-6048 Horw

H.P. Bucheli

Datum:
Stempel / Unterschrift
Unternehmer