



Lieferwerk:

Asfatop AG, Hardwald

Prüfstelle:

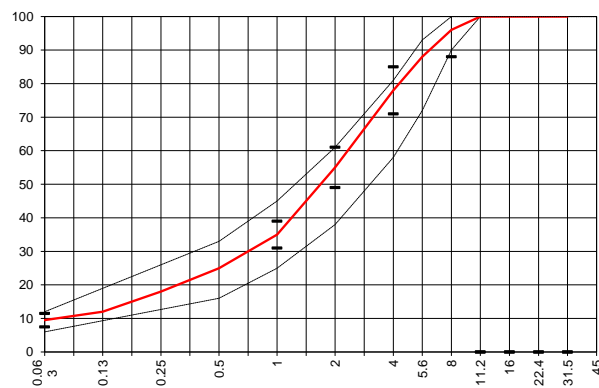
Prüflabor AG, PS Horw

**Walzasphalt - Deklaration**      **2021**      **AC 8 L**

Mischgutangaben	Sollwerte	Anforderungen	Code:	21.00
Bindemittel:				
Ziel-Bitumen	<b>B 70/100</b>			
- $\Sigma$ lösl. Bindemittelgehalt M-%	<b>6.3</b>	Toleranz EW = $\pm 0.5$		
Zugabebitumen	<b>B 50/70 ; B 250/330</b>			
Rückgewinnung aus Mischgut:				
- Penetration: min. [ $1/10$ mm]	<b>40</b>			
- Penetration: max. [ $1/10$ mm]	<b>75</b>			
- Erweichungspunkt R+K: min.	<b>45</b>			
- Erweichungspunkt R+K: max.	<b>62</b>			
- Elastische Rückstellung [%]				
Mineralstoffe Herkunft:				
- Füller	Rückgewinnung			
- Kalkhydrat				
- feine Gesteinskörnung	<b>Holcim Hüntwangen / Mülligen</b>			
- grobe Gesteinskörnung	<b>Holcim Hüntwangen / Mülligen</b>			
- Mineralanteil Sand $\leq 2.0$ mm	<b>55 M-%</b>			
- Mineralanteil Splitte $\geq 2.0$ mm	<b>45 M-%</b>			
Mineralkategorie	<b>C50/10</b>	C50/10		
Recycling-Granulat				
- Kaltzugabe M-%				
- Warmzugabe M-%				
- Sekundärspilt M-%				
Marshall-Werte:				
- Verdichtungstemperatur	<b>145 °C</b>			
- Raumdichte Mg/m <sup>3</sup>	<b>~ 2360</b>			
- Rohdichte Mg/m <sup>3</sup>	<b>~ 2446</b>			
- Hohlraumgehalt Vm, Vol-%	<b>3.5</b>	2.0...5.0		
- Hohlraumfüllungsgrad VFB,%	---	$\leq 89$		
- Stabilität S kN	---	$\geq 5.0$		
- Fliessen F, mm	---	2...5		
Bei H und S Belägen:				
Spurrinntest LCPC [29]				
- 10000 Prüfzyklen %	---	---		
- 30000 Prüfzyklen %	---	---		
Wasserempfindlichkeit %	<b>90.0</b>	$\geq 70\%$		

Typprüfung	<b>108</b>	erfüllt
Nummer:	<b>21.00</b>	ja
gültig bis:	<b>07.05.2023</b>	
Konformitätserklärung		ja

Korngrößenverteilung:	mm		Toleranz
- Einzelwerte Siebdurchgang	45.0	[M-%] <b>100</b>	
	31.5	[M-%] <b>100</b>	
	22.4	[M-%] <b>100.0</b>	
	16.0	[M-%] <b>100.0</b>	
	11.2	[M-%] <b>100.0</b>	
	8.0	[M-%] <b>96.0</b>	-8/+5
	5.6	[M-%] <b>88.0</b>	
	4.0	[M-%] <b>78.0</b>	$\pm 7$
	2.0	[M-%] <b>55.0</b>	$\pm 6$
	1.0	[M-%] <b>35.0</b>	$\pm 4$
	0.5	[M-%] <b>25.0</b>	
	0.25	[M-%] <b>18.0</b>	
	0.125	[M-%] <b>12.0</b>	
	0.063	[M-%] <b>9.5</b>	$\pm 2$



Datum: **18.02.2021**  
Stempel / Unterschrift  
Belagswerk

V. Randone

Datum: **18.02.2021**  
Stempel / Unterschrift  
Akkreditiertes Labor

**prüflabor**  
Prüflabor AG  
Kemptenstrasse 162  
CH-6048 Horw

H.P. Bucheli

Datum:  
Stempel / Unterschrift  
Unternehmer