



Lieferwerk:

Asfatop AG, Hardwald

Prüfstelle:

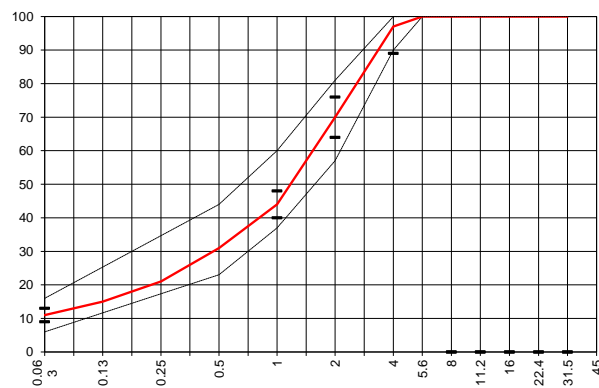
Prüflabor AG, PS Horw

Walzasphalt - Deklaration 2021 AC 4 L

Mischgutangaben	Sollwerte	Anforderungen	Code:	20.00
Bindemittel:				
Ziel-Bitumen	B 70/100			
- Σ lösl. Bindemittelgehalt M-%	7.4	Toleranz EW = ± 0.5		
Zugabebitumen	B 50/70 ; B 250/330			
Rückgewinnung aus Mischgut:				
- Penetration: min. [$1/10$ mm]	40			
- Penetration: max. [$1/10$ mm]	75			
- Erweichungspunkt R+K: min.	45			
- Erweichungspunkt R+K: max.	62			
- Elastische Rückstellung [%]				
Mineralstoffe Herkunft:				
- Füller	Rückgewinnung			
- Kalkhydrat				
- feine Gesteinskörnung	Holcim Hüntwangen / Mülligen			
- grobe Gesteinskörnung	Holcim Hüntwangen / Mülligen			
- Mineralanteil Sand ≤ 2.0 mm	70 M-%			
- Mineralanteil Splitte ≥ 2.0 mm	30 M-%			
Mineralkategorie	C50/10	C50/10		
Recycling-Granulat				
- Kaltzugabe M-%				
- Warmzugabe M-%				
- Sekundärspalt M-%				
Marshall-Werte:				
- Verdichtungstemperatur	145 °C			
- Raumdichte Mg/m^3	~ 2323			
- Rohdichte Mg/m^3	~ 2407			
- Hohlraumgehalt Vm, Vol-%	3.5	2.0...5.0		
- Hohlraumfüllungsgrad VFB,%	---	---		
- Stabilität S kN	---	---		
- Fließen F, mm	---	---		
Bei H und S Belägen:				
Spurrinntest LCPC [29]				
- 10000 Prüfzyklen %	---	---		
- 30000 Prüfzyklen %	---	---		
Wasserempfindlichkeit %	101.0	$\geq 70\%$		

Typprüfung		erfüllt
Nummer:	20.00	Ja
gültig bis:	03.07.2022	
Konformitätserklärung		Ja

Korngrößenverteilung:	mm	Toleranz
- Einzelwerte Siebdurchgang	45.0 [M-%] 100	
	31.5 [M-%] 100	
	22.4 [M-%] 100.0	
	16.0 [M-%] 100.0	
	11.2 [M-%] 100.0	
	8.0 [M-%] 100.0	
	5.6 [M-%] 100.0	
	4.0 [M-%] 97.0	-8/+5
	2.0 [M-%] 70.0	± 6
	1.0 [M-%] 44.0	± 4
	0.5 [M-%] 31.0	
	0.25 [M-%] 21.0	
	0.125 [M-%] 15.0	
	0.063 [M-%] 11.0	± 2



Datum: 18.02.2021
Stempel / Unterschrift
Belagswerk

V. Randone

Datum: 18.02.2021
Stempel / Unterschrift
Akkreditiertes Labor

H.P. Bucheli

Datum:
Stempel / Unterschrift
Unternehmer