



Lieferwerk:

Asfatop AG, Hardwald

Prüfstelle:

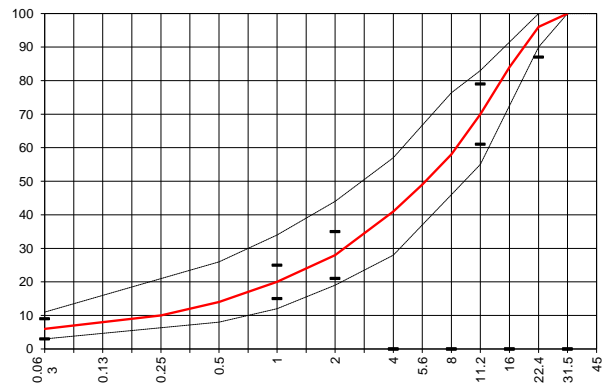
Prüflabor AG, PS Horw

Walzasphalt - Deklaration **2021** **ACF 22**

Mischgutangaben	Sollwerte	Anforderungen	Code:	18.07
Bindemittel:				
Ziel-Bitumen	B 50/70			
- Σ lösl. Bindemittelgehalt M-%	3.8	Toleranz EW = ± 0.6		
Zugabebitumen	B250/330			
Rückgewinnung aus Mischgut:				
- Penetration: min. [$1/10$ mm]	25			
- Penetration: max. [$1/10$ mm]	55			
- Erweichungspunkt R+K: min.	50			
- Erweichungspunkt R+K: max.	65			
- Elastische Rückstellung [%]				
Mineralstoffe Herkunft:				
- Füller	Rückgewinnung			
- Kalkhydrat				
- feine Gesteinskörnung	Holcim Hüntwangen / Mülligen			erfüllt
- grobe Gesteinskörnung	Holcim Hüntwangen / Mülligen			
- Mineralanteil Sand ≤ 2.0 mm	28 M-%			Ja
- Mineralanteil Splitte ≥ 2.0 mm	72 M-%			
Mineralkategorie	C50/30	CNR		ja
Recycling-Granulat				
- Kaltzugabe M-%				
- Warmzugabe M-%	70	60 - 70%		
- Sekundärsplitt M-%				
Marshall-Werte:				
- Verdichtungstemperatur	145 °C			
- Raumdichte Mg/m^3	~ 2374			
- Rohdichte Mg/m^3	~ 2539			
- Hohlraumgehalt Vm, Vol-%	6.5	3.0...10.0		
- Hohlraumfüllungsgrad VFB,%	---	≤ 80		
- Stabilität S kN	---	≥ 5.0		
- Fliessen F, mm	---	1.5...3.5		
Bei H und S Belägen:				
Spurrinntest LCPC [29]				
- 10000 Prüfzyklen %	---	---		
- 30000 Prüfzyklen %	---	---		
Wasserempfindlichkeit %	89.0	$\geq 70\%$		

Typprüfung	114	erfüllt
Nummer:	18.06	Ja
gültig bis:	24.04.2024	
Konformitätserklärung		ja

Korngrößenverteilung:	mm		Toleranz
- Einzelwerte Siebdurchgang	45.0	[M-%] 100	
	31.5	[M-%] 100	
	22.4	[M-%] 96.0	-9/+5
	16.0	[M-%] 84.0	
	11.2	[M-%] 70.0	± 9
	8.0	[M-%] 58.0	
	5.6	[M-%] 49.0	
	4.0	[M-%] 41.0	
	2.0	[M-%] 28.0	± 7
	1.0	[M-%] 20.0	± 5
	0.5	[M-%] 14.0	
	0.25	[M-%] 10.0	
	0.125	[M-%] 8.0	
	0.063	[M-%] 6.0	± 3



Datum: **11.03.2021**
Stempel / Unterschrift
Belagswerk

V. Randone

Datum: **11.03.2021**
Stempel / Unterschrift
Akkreditiertes Labor

prüflabor
Prüflabor AG
Kerfensstrasse 162
CH-6048 Horw

H.P. Bucheli

Datum:
Stempel / Unterschrift
Unternehmer