



Lieferwerk:

Asfatop AG, Hardwald

Prüfstelle:

Prüflabor AG, PS Horw

Walzasphalt - Deklaration

2021

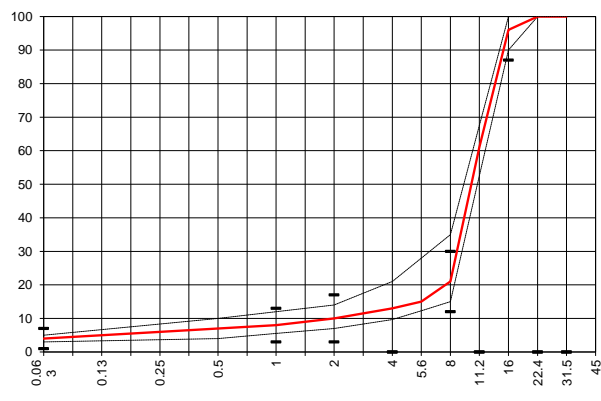
PA B 16

Mischgutangaben	Sollwerte	Anforderungen	Code:	13.30
Bindemittel:				
Ziel-Bitumen	PmB-E 45/80-65			
- Σ lösl. Bindemittelgehalt M-%	4.4	Toleranz EW = ± 0.6		
Zugabebitumen	PmB E 10/40-70 ; PmB E 65/105-80			
Rückgewinnung aus Mischgut:				
- Penetration: min. [$1/10$ mm]	35			
- Penetration: max. [$1/10$ mm]	70			
- Erweichungspunkt R+K: min.	60			
- Erweichungspunkt R+K: max.	80			
- Elastische Rückstellung [%]	$\geq 60^*$			
Mineralstoffe Herkunft:				
- Füller	Rückgewinnung			
- Kalkhydrat				
- feine Gesteinskörnung	Holcim Hüntwangen / Mülligen			
- grobe Gesteinskörnung	Holcim Hüntwangen / Mülligen			
- Mineralanteil Sand ≤ 2.0 mm	10 M-%			
- Mineralanteil Splitte ≥ 2.0 mm	90 M-%			
Mineralkategorie	C70/10	C70/10		
Recycling-Granulat				
- Kaltzugabe M-%				
- Warmzugabe M-%				
- Sekundärspalt M-%				
Marshall-Werte:				
- Verdichtungstemperatur	155 °C			
- Raumdichte Mg/m^3	~ 1912			
- Rohdichte Mg/m^3	~ 2516			
- Hohlraumgehalt Vm, Vol-%	24	≥ 22		
- Hohlraumfüllungsgrad VFB,%	---	---		
- Stabilität S kN	---	---		
- Fliessen F, mm	---	---		
Bei H und S Belägen:				
Spurrinntest LCPC [29]				
- 10000 Prüfzyklen %	---	---		
- 30000 Prüfzyklen %	---	---		
Wasserempfindlichkeit %	>70	$\geq 70\%$		

* Da dieser Wert keine SN-Normanforderung ist, verlangt der Kt. ZH bei der Verwendung von Mischgütern mit Asphaltgranulat anstelle von 60% min. 50% an elastischer Rückstellung im Bitumen.

Typprüfung		erfüllt
Nummer:		
gültig bis:	in Bearbeitung	
Konformitätserklärung		Ja

Korngrößenverteilung:	mm	Toleranz
- Einzelwerte Siebdurchgang	45.0 [M-%] 100	
	31.5 [M-%] 100	
	22.4 [M-%] 100.0	
	16.0 [M-%] 96.0	-9/+5
	11.2 [M-%] 61.0	
	8.0 [M-%] 21.0	± 9
	5.6 [M-%] 15.0	
	4.0 [M-%] 13.0	
	2.0 [M-%] 10.0	± 7
	1.0 [M-%] 8.0	± 5
	0.5 [M-%] 7.0	
	0.25 [M-%] 6.0	
	0.125 [M-%] 5.0	
	0.063 [M-%] 4.0	± 3



Datum: 18.02.2021
Stempel / Unterschrift
Belagswerk

V. Randone

Datum: 18.02.2021
Stempel / Unterschrift
Akkreditiertes Labor

prüflabor
Prüflabor AG
Kemptenstrasse 162
CH-6048 Horw

H.P. Bucheli

Datum:
Stempel / Unterschrift
Unternehmer