



Lieferwerk:

Asfatop AG, Hardwald

Prüfstelle:

Prüflabor AG, PS Horw

**Walzasphalt - Deklaration**

**2021**

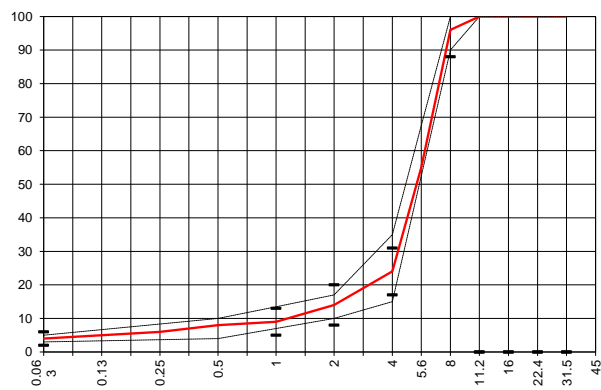
**PA 8**

Mischgutangaben	Sollwerte	Anforderungen	Code:	11.30
Bindemittel:				
Ziel-Bitumen	<b>PmB-E 45/80-65</b>			
- $\Sigma$ lösl. Bindemittelgehalt M-%	<b>6.1</b>	Toleranz EW = $\pm 0.5$		
Zugabebitumen	<b>PmB E 10/40-70 ; PmB E 65/105-80</b>			
Rückgewinnung aus Mischgut:				
- Penetration: min. [ $1/10$ mm]	<b>35</b>			
- Penetration: max. [ $1/10$ mm]	<b>70</b>			
- Erweichungspunkt R+K: min.	<b>60</b>			
- Erweichungspunkt R+K: max.	<b>80</b>			
- Elastische Rückstellung [%]	<b><math>\geq 60^*</math></b>			
Mineralstoffe Herkunft:				
- Füller	<b>Rückgewinnung</b>			
- Kalkhydrat				
- feine Gesteinskörnung	<b>Holcim Hüntwangen / Mülligen</b>			
- grobe Gesteinskörnung	<b>Holcim Hüntwangen / Mülligen</b>			
- Mineralanteil Sand $\leq 2.0$ mm	<b>14 M-%</b>			
- Mineralanteil Splitte $\geq 2.0$ mm	<b>86 M-%</b>			
Mineralkategorie	<b>C95/1</b>	C95/1		
Recycling-Granulat				
- Kaltzugabe M-%				
- Warmzugabe M-%				
- Sekundärspalt M-%				
Marshall-Werte:				
- Verdichtungstemperatur	<b>155 °C</b>			
- Raumdichte $Mg/m^3$	<b><math>\sim 2012</math></b>			
- Rohdichte $Mg/m^3$	<b><math>\sim 2453</math></b>			
- Hohlraumgehalt Vm, Vol-%	<b>18</b>	$\geq 16$		
- Hohlraumfüllungsgrad VFB,%		---		
- Stabilität S kN	---	---		
- Fliessen F, mm	---	---		
Bei H und S Belägen:				
Spurrinntest LCPC [29]				
- 10000 Prüfzyklen %	---	---		
- 30000 Prüfzyklen %	---	---		
Wasserempfindlichkeit %	<b><math>\geq 70</math></b>	$\geq 70\%$		

\* Da dieser Wert keine SN-Normanforderung ist, verlangt der Kt. ZH bei der Verwendung von Mischgütern mit Asphaltgranulat anstelle von 60% min. 50% an elastischer Rückstellung im Bitumen.

Typprüfung		erfüllt
Nummer:		
gültig bis:	<b>In Bearbeitung</b>	
Konformitätserklärung		Ja

Korngrößenverteilung:	mm		Toleranz
- Einzelwerte Siebdurchgang	45.0	[M-%] <b>100</b>	
	31.5	[M-%] <b>100</b>	
	22.4	[M-%] <b>100.0</b>	
	16.0	[M-%] <b>100.0</b>	
	11.2	[M-%] <b>100.0</b>	
	8.0	[M-%] <b>96.0</b>	-8/+5
	5.6	[M-%] <b>55.0</b>	
	4.0	[M-%] <b>24.0</b>	$\pm 7$
	2.0	[M-%] <b>14.0</b>	$\pm 6$
	1.0	[M-%] <b>9.0</b>	$\pm 4$
	0.5	[M-%] <b>8.0</b>	
	0.25	[M-%] <b>6.0</b>	
	0.125	[M-%] <b>5.0</b>	
	0.063	[M-%] <b>4.0</b>	$\pm 2$



Datum: 18.02.2021  
Stempel / Unterschrift  
Belagswerk

V. Randone

Datum: 18.02.2021  
Stempel / Unterschrift  
Akkreditiertes Labor

**prüflabor**  
Prüflabor AG  
Kemptenstrasse 162  
CH-6048 Horw

H.P. Bucheli

Datum:  
Stempel / Unterschrift  
Unternehmer